

25

nobilia[®]

Küchenjournal Kitchen range



MEINE KÜCHE. MEIN ZUHAUSE.

MY KITCHEN. MY HOME.



FÜR EINZIGARTIGE KÜCHENMOMENTE

FOR EXTRAORDINARY MOMENTS IN THE KITCHEN

Erst die Menschen, mit denen wir gemeinsam Zeit verbringen, machen unser Zuhause zu dem, was es ist: einem persönlichen Wohlfühlort. Kaum ein anderer Wohnbereich verkörpert Zusammensein so sehr wie unsere Küche, wo nicht nur kulinarische Köstlichkeiten zubereitet, sondern auch besondere Momente mit Familie und Freunden geteilt werden, die unseren Alltag bereichern.

Hier wird gekocht und gelebt! Wir wollen gemeinsam schlemmen und naschen, uns beim Abendessen austauschen, mit unseren Gästen plaudern, die Kinder beim Gemüseschneiden im Auge behalten und unvergessliche Küchenpartys feiern. Das Miteinander steht im Mittelpunkt. Kein Wunder, dass die moderne Küche immer wohnlicher, offener und individueller wird.

Sich rundum wohlfühlen ist planbar, maßgeschneidert nach Ihren Bedürfnissen und Anforderungen. Von der großen Designauswahl über langlebige Qualität bis hin zu höchstem Komfort und Funktionalität: Lassen Sie sich von unserer Küchenvielfalt inspirieren und entdecken Sie die unendlichen Gestaltungsmöglichkeiten, die Ihre Küche zu einem Ort machen, an dem alle gerne zusammenkommen.

It's the people we spend time with who make our home what it is: a personal oasis of well-being. No other area in the home embodies togetherness quite like our kitchen, where culinary delights are prepared and special moments are shared with family and friends, enriching our everyday lives.

The kitchen is a hub for both cooking and daily life! We want to gather for meals and snacks, engage in conversation around the dinner table, chat with our guests, keep an eye on children as they cut vegetables and host unforgettable parties in the kitchen. Togetherness is at the heart of it all. It's no surprise that modern kitchens are increasingly cosy, open and customised to specific preferences.

You can create an atmosphere of well-being, tailored to your needs and requirements, from the large selection of designs and long-lasting quality to extraordinary levels of comfort and functionality. Draw inspiration from the diversity of our kitchens and explore the endless design opportunities that will transform your kitchen into an irresistible gathering place for family and friends.

Urban Living: Entdecken Sie inspirierende Ideen und Trends für das Küchenleben in der Stadt.

Urban living: discover inspiring ideas and trends for kitchen life in the city.



50

Wohnwelten: Neue Inspirationen, Konzepte und Produkte für ein ganzheitlich geplantes Zuhause erleben.

Living worlds: experience new inspirations, concepts and products for a holistically planned home.



150



98

Anti-Fingerprint-Fronten: Entdecken Sie alle überzeugenden Vorteile unserer besonderen Anti-Fingerprint-Beschichtung.

Anti-fingerprint fronts: discover all the compelling benefits of our special anti-fingerprint coating.



168

Individuelle Ausstattungen: Vielseitige Möglichkeiten, das Leben zu Hause optimal zu organisieren. Erfahren Sie mehr!

Individual furnishings: versatile options for the best way to organise life at home. More details here!

INHALT CONTENTS

KÜCHENINSPIRATION KITCHEN INSPIRATION

- 12 Pures Design
Pure design
- 50 Lebendig urban
Vibrantly urban
- 90 Natürlich inspiriert
Naturally inspired
- 126 Landhausglück
Cottage Bliss

RAUMKONZEPTE ROOM CONCEPTS

- 150 Wohnwelten
Living environments

FEATURES UND DESIGN FEATURES AND DESIGN

- 162 Individualität nach Maß
Made to measure individuality
- 168 Individuelle Ausstattungen
Individual features
- 180 Dekore und Griffe
Décors and handles

GESTALTUNGSIDEEN DESIGN IDEAS

- 06 nBOX-Schubkästen und -Auszüge
nBOX drawers and pull-outs
- 26 Gestaltungselement Gleittüren
Sliding doors design element
- 34 Kochfeldabzug Xtra Hob
Xtra Hob hot plate extractor fan
- 38 nBOX-Designmöglichkeiten
nBOX design options
- 48 Grifflose Küchen LINE N
LINE N handleless kitchens
- 66 Smarte Phillips Hue Beleuchtung
Smart Phillips Hue lighting
- 70 Stuhl- und Esstisch-Kollektion
Table and chair collection
- 78 Robuste Xtra Ceramic Arbeitsplatte
Robust Xtra Ceramic worktop
- 82 Nachhaltige Ausstattungen
Sustainable equipment
- 88 Relingsystem Sign Emotion
Sign Emotion railing system
- 98 Besondere Anti-Fingerprint-Beschichtung
Special anti-fingerprint coating
- 114 Regaleinsätze Case
Shelf inserts Case
- 124 Fronten in Beton-Optik
Concrete-look fronts



nBOX-SCHUBKÄSTEN UND -AUSZÜGE nBOX DRAWERS AND PULL-OUTS

PURE DESIGN INNOVATION PURE DESIGN INNOVATION

Für individuelle Bedürfnisse und höchste Ansprüche: Erleben Sie mit unserer innovativen nBOX den neuen Standard für unser Schubkasten- und Auszugssystem. Verleihen Sie Ihrer Küche einen unverwechselbaren Stil mit Premium-Design, maximalem Komfort, modernster Technik und Gestaltungsfreiheit auf höchstem Niveau.

For individual needs and the most discerning demands: experience a whole new standard for our drawer and pull-out system with our innovative nBOX. Give your kitchen an unmistakable style with premium design, maximum convenience, state-of-the-art technology and the ultimate in design freedom.

MORE DESIGN

Die nBOX besticht durch ihr filigranes, kantiges Design und die schlanke Schubkastenzarge von nur 10,7 mm. Die geradlinige, minimalistische Ästhetik prägt unser gesamtes Auszugssystem und Interieur in Form und Farbe. Das edle Schiefergrau, das sich auch als Option im Innenkorpus widerspiegelt, eignet sich perfekt für eine durchgängige Gestaltung von Küche, Bad und Wohnraum.

The nBOX impresses with its filigree, angular design and the slim drawer frame of just 10.7 millimetres. The straightforward, minimalist aesthetics are a feature of our entire pull-out system and interior in form and colour. The elegant slate grey, also reflected as an option in the cabinet interior, is perfect for a consistent design in the kitchen, bathroom and living room.



MORE COMFORT

Die nBOX begeistert nicht nur durch ihre elegante Optik, sondern auch durch ihre komfortablen Eigenschaften, die in jedem Raum überzeugen. Die innovative Technik, die sich unsichtbar unter dem Schubkasten verbirgt, sorgt für mehr Raum im Inneren und optimale Platzausnutzung. Perfekte Alltagstauglichkeit: Selbst mit ihrer hohen Gesamt-Belastungsmöglichkeit von bis zu 70 kg gewährleistet die nBOX hohen Laufkomfort und sichere Seitenstabilität.

The nBOX not only impresses with its elegant appearance but also with its convenient qualities that shine out in any room. The innovative technology, concealed beneath the drawer, provides more space inside and optimises space utilisation. Perfectly suitable for everyday use: even loaded to its impressive 70 kg total load capacity, the nBOX guarantees smooth opening and closing and safe lateral stability.



Mit dem Push-to-open-System bietet die nBOX die perfekte Lösung bei grifflosen Planungen: müheloses Öffnen und sanftes, gedämpftes Schließen – purer Komfort in seiner schönsten Form!

The nBOX's push-to-open system offers the perfect solution for handleless designs: effortless opening and soft, cushioned closing – pure comfort in its most beautiful form!

MORE CHOICES

Die vielseitige nBOX passt sich Ihrem Stil und Ihren Bedürfnissen an. Ob serienmäßig mit eckiger Reling, optional mit Glasseite in Grauglas oder als geschlossene Auszugbox – mit dem nBOX-Auszugssystem genießen Sie dank dreier verschiedener Ausführungen mehr Gestaltungsmöglichkeiten. Mit unseren stilvollen Design-Profilen und Design-Covern können Sie die nBOX-Schubkästen und -Auszüge noch individueller gestalten.

The versatile nBOX adapts to your style and needs. Whether with its standard railing, or optional glass side in grey glass or as a closed pull-out box – the nBOX pull-out system opens up more design options for you to enjoy with its three different versions. Our stylish design profiles and design covers let you personalise the nBOX drawers and pull-outs even more.



Behalten Sie den Überblick: Unsere Auszüge mit Reling bieten einen perfekten Einblick ins Innere. Eine zusätzliche Option mit Glasseite in Grauglas verleiht dem Design eine edle und hochwertige Note. Für noch mehr Transparenz und Eleganz sorgen Innenauszüge mit Design-Glasblenden.

Keeping an overview: our pull-outs with railing offer a perfect view of the interior. An additional option with a glass side in grey glass gives an elegant and high-quality touch to the design. Interior pull-outs with glass design panels provide even more transparency and elegance.



Stimmen Sie die nBOX Ton-in-Ton oder mit eleganten Akzenten optisch perfekt auf Ihre Einrichtung ab.

Coordinate the nBOX tone-on-tone or with elegant accents to perfectly match your interior.



PURES DESIGN

PURE DESIGN



Je komplexer unser Alltag wird, desto größer ist die Sehnsucht nach Ruhe und Klarheit. Ob geradlinige Formen, edle Materialien oder anspruchsvolle Ästhetik: Unsere Küchen verkörpern den puristischen Stil in schlichter Perfektion. Ein Genuss für Design-Liebhaber – elegant, ausdrucksstark und immer wieder neu inszeniert.

The more complex our everyday lives become, the more we yearn for an oasis of calm and clarity. Whether straight lines, elegant materials or sophisticated aesthetics, our kitchens embody puristic style in understated perfection. A treat for design lovers – elegant, expressive and continually showcased anew.





SENSO

491 Lack, Schiefergrau Premium matt
491 Lacquer, premium honed slate grey





Nicht nur das gemeinsame Dinner, auch die stilvolle Küche steht für höchsten Genuss: Schiefergrau gibt elegant den Ton an und sorgt für eine durchgängig anspruchsvolle Optik der Küchenelemente – innen wie außen. Denn eine Besonderheit dieses Küchendesigns ist der in Schiefergrau gestaltete Innenkorpus, der die hochwertige Ästhetik der Küche auch im Inneren fortführt.

Just like a dinner enjoyed together, a stylish kitchen represents extraordinary indulgence. Slate grey sets an elegant tone and adds a consistent touch of sophistication to all the kitchen elements – both inside and out. After all, a unique feature of this kitchen design is the carcass interior in slate grey, which extends the high-quality aesthetics of the kitchen into the cabinets.



Geschmackvolle Atmosphäre! Die edle Arbeitsplatte in Nussbaumoptik setzt einen warmen Akzent zum Schiefergrau und schafft ein angenehmes Ambiente. Für die passende Lichtstimmung sorgen die Philips Hue Einbaustrahler, die smart zwischen Arbeitslicht und Wohnlichkeit wechseln.

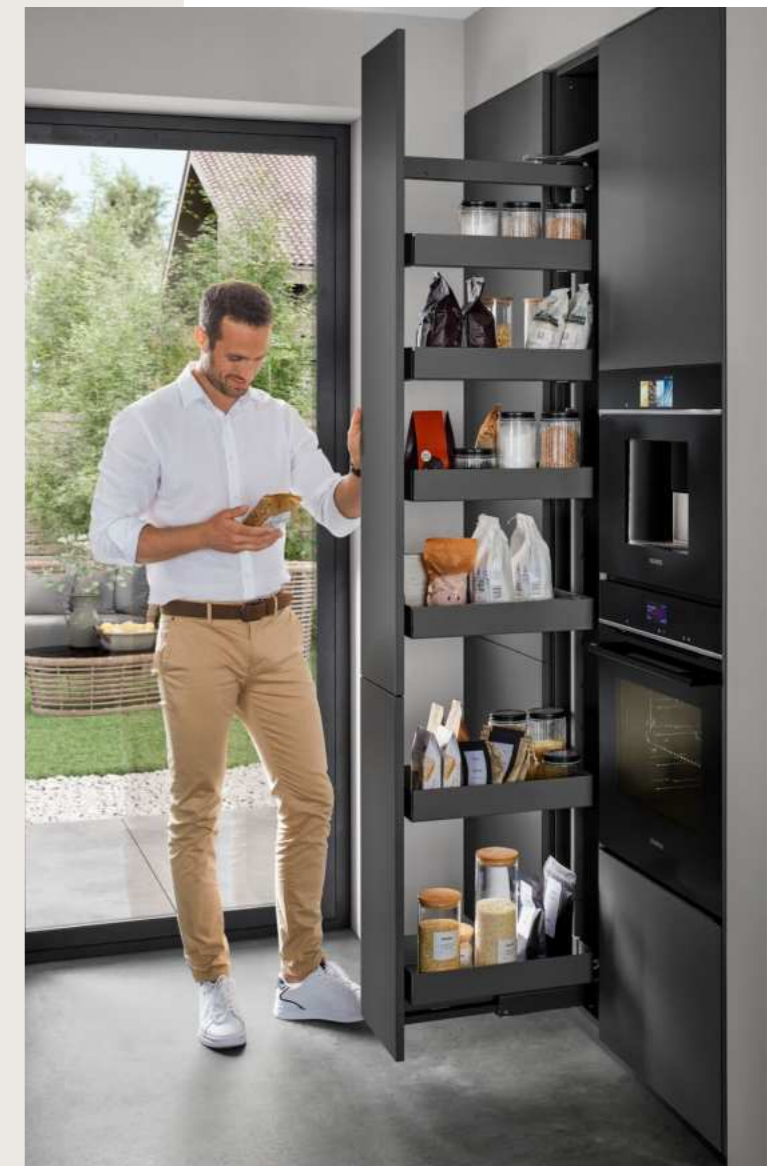
Tasteful atmosphere! The elegant, walnut-look worktop adds a touch of warmth to the slate grey and creates a pleasant ambience, whilst the smart Philips Hue integrated lights set just the right mood and allow you to switch between work lighting and cosiness.

KONSEQUENT ÄSTHETISCH CONSISTENTLY AESTHETIC



Unser neues, innovatives Schubkasten- und Auszugssystem nBOX setzt neue Maßstäbe in Funktionalität und individueller Designvielfalt. Schubkästen, Auszüge und das gesamte Interieur erstrahlen in edlem Schiefergrau – und harmonisieren perfekt mit der Küchengestaltung.

Our new, innovative nBOX drawer and pull-out system is setting new benchmarks in functionality and individual design diversity. Drawers, pull-outs and the full interior are radiant in elegant slate grey – and perfectly complement the kitchen design.





Ob Lackfronten in angesagten Farben oder Holzoptiken mit charaktvoller Maserung: Ein gekonnter Materialmix verleiht Ihrer Küche eine ganz besondere Ausstrahlung. Olive und Nussbaum Milano sorgen für ein natürliches Wohlfühlambiente, Eiche Como und der Pastellton Sky schaffen eine gelassene, helle Atmosphäre. Die durchgehenden, grifflosen Hochschrankfronten unterstützen das klare, ruhige Gesamtbild und lassen sich bequem per Push-to-open-Funktion öffnen.

Whether lacquered fronts in stylish colours or wood looks with distinctive grain, an effective mix of materials will provide your kitchen with a whole new radiance. Olive and Milano walnut ensure a natural ambience of well-being, whilst Como oak and sky pastel create a relaxed, bright atmosphere. Handleless tall unit fronts throughout enhance the clear and calming appearance and boast a push-to-open function for convenient opening.



ANTI FINGER PRINT

SENSO

495 Lack, Olive Premium matt
495 Lacquer, premium honed olive

STRUCTURA

407 Nussbaum Milano Nachbildung
407 Milano walnut reproduction



ANTI FINGER PRINT

SENSO

485 Lack, Sky Premium matt
485 Lacquer, premium honed sky

STRUCTURA

406 Eiche Como Nachbildung
406 Como oak reproduction

Verwandlungskünstler auch im Essbereich: Das Sideboard mit halbrunden Griffen und der organisch geformte Esstisch passen sich perfekt an das Küchendekor an und greifen den Mix aus Natürlichkeit und moderner Farbgestaltung auf.

Quick-change artists have also conquered the dining area – the sideboard with half-round handles and the organically shaped dining table are the perfect complement to the kitchen décor and reflect the mix of naturalness and modern colour design.



MIX AND MATCH
MIX AND MATCH



Mix it: eine Küche, viele Looks! Die Gestaltungsmöglichkeiten unserer Küchen sind so vielfältig wie die unterschiedlichen Geschmäcker. Entdecken Sie noch mehr Kombinationsvielfalt – auch Olive mit Eicheoptik oder Sky mit Nussbaumdekor sind ein harmonisches Duo. Oder bevorzugen Sie ein modernes Ton-in-Ton-Design? Geben Sie Ihrer Küche mit den Fronten Ihrer Wahl Ihren ganz persönlichen, unverwechselbaren Stil.

Mix it: one kitchen, lots of looks! With such a diverse range of design combinations, our kitchens offer something for just about any taste. Discover even more options for mixing and matching, with harmonious duos such as olive with an oak look and sky with walnut décor. Or how about a tone-on-tone design? Choose just the right fronts for you and create a kitchen that showcases your very own, unmistakable style.



ANTI
FINGER
PRINT

SENSO

495 Lack, Olive Premium matt
495 Lacquer, premium honed olive

STRUCTURA

406 Eiche Como Nachbildung
406 Como oak reproduction

STRUCTURA

407 Nussbaum Milano Nachbildung
407 Milano walnut reproduction

SENSO

485 Lack, Sky Premium matt
485 Lacquer, premium honed sky



ANTI
FINGER
PRINT



Die Trendfarbe Jade mischt die Küchengestaltung auf und sorgt für frische Energie. Das Sideboard mit offenem Wandregal integriert sich perfekt in das harmonische Gesamtkonzept. Wie gemacht für Sally: „Design, Stauraum und smarte Funktionen sind für mich die perfekte Kombination im Küchenalltag.“

The jade trend colour is mixing up kitchen design and providing fresh energy. The sideboard with open wall shelf integrates perfectly into the harmonious overall design. Tailor-made for Sally: 'Design, storage space and smart functions are the perfect combination for me in everyday kitchen life.'



ANTI
FINGER
PRINT

SENSO

494 Lack, Jade Premium matt
494 Lacquer, premium honed jade



DESIGN IN PASTELL

DESIGN IN PASTEL

Pastellfarben wie Koralle treffen in der Küche auf Grau-Nuancen und schaffen eine frische und positive Atmosphäre. Betont wird die sanfte Ausstrahlung des Farbtons durch die sanft geschwungene Abschlussfront Curve. Ein formschönes Detail.

Pastel colours like coral combined with grey nuances, creating a fresh, positive atmosphere in the kitchen. The Curve end front arches gently, emphasising the soft radiance of the colour. A visually aesthetic detail.

Gleittüren bieten großartige Möglichkeiten, Platz flexibel zu nutzen und vorhandenen Raum neu aufzuteilen. Hinter diesen großformatigen Türen verbirgt sich ein Regalkonzept mit kreativem Potenzial: Die Regale lassen sich mit den Designböden Taro individuell ausstatten – mit Flaschenablagen, Glashalterungen, passenden Tablettts oder Boxen.

Sliding doors are a wonderful option for flexible use of space and for partitioning rooms in new ways. Large-format doors conceal a shelf concept with plenty of creative potential. The shelf units can be equipped with design shelves Taro to meet your needs, whether it's bottle racks, glass holders, matching trays or boxes.



ANTI
FINGER
PRINT

SENSO

492 Lack, Koralle Premium matt
492 Lacquer, premium honed coral



ECHTE RAUMWUNDER REAL SPACE WONDERS

Gleittüren sind variable Multitalente in Sachen effektive Flächennutzung auf begrenztem Raum. Sie ermöglichen neue Raumkonzepte und kreieren eine großzügige Optik. Als Gestaltungselement lässt sich diese exklusive Form der Gleittüren perfekt als Raumteiler sowie für Einbauschränke und begehbare Kleiderschränke einsetzen.

Sliding doors are truly multi-talented when it comes to the effective use of space in limited areas. They can be used to create new room concepts and a spacious look. This exclusive shape of sliding doors makes it the perfect design element for room dividers, fitted cupboards and walk-in wardrobes.



Grenzenlose Möglichkeiten entdecken!
Gleittüren trennen angrenzende Räume wie die Vorratskammer oder den Hauswirtschaftsraum ganz einfach ab oder lassen das Homeoffice im Bruchteil einer Sekunde verschwinden.

Discover unlimited opportunities!
Sliding doors make it simple to separate adjoining rooms such as pantries and the utility room, or can conceal the home office within a fraction of a second.



Werden Sie kreativ! Das Spiel mit offenen und geschlossenen Elementen setzt einen Raum individuell in Szene und lässt sich nach Lust und Laune verändern. Denn manche Dinge wie Elektrogeräte oder praktisches Equipment möchte man nur sehen, wenn man sie braucht.

Get creative! The interplay between open and closed elements creates just the right atmosphere and can be modified at any time to meet changing needs. After all, things like electric appliances and practical equipment should really only be visible when you need them.



Ein Stil, ganzheitlich umgesetzt. Planen Sie Kochen und Wohnen als harmonisches Ganzes und greifen Sie wiederkehrende Elemente auf. Sideboards und Schränke mit schiefergrauen Fronten und die passende Nischenverkleidung Stripewood Schiefergrau bilden die Basis. Einen warmen Akzent setzt der ausziehbare Esstisch in heller Eicheoptik. Die Esszimmerstühle Swing in der Farbe Cognac komplettieren den harmonischen Gesamteindruck. So gestalten Sie ein besonderes Raumgefühl.

One style, consistently implemented. Create a harmonious space for both cooking and living and introduce recurring elements, with sideboards and cupboards featuring slate grey fronts and the matching Stripewood niche cladding, also in slate grey. The extendable dining table boasts a light oak look for a welcome touch of warmth. The Swing dining table chairs in cognac finish off the harmonious overall impression to perfection. And that's how you create a special sense of space.



Die eingerahmte Nische betont die klare Formensprache und schafft eine Planung in Passepartoutoptik. Fronten in Titanio-farbiger Mattglasoptik unterstreichen den exklusiven Look. Die extrastarke Pultplatte setzt als Thekenlösung einen außergewöhnlichen gestalterischen Akzent.

The framed niche emphasises the clear design language and creates a bold passe-partout effect. Fronts in Titanio-coloured matt glass optics emphasise the exclusive look. The extra-strong console panel sets an extraordinary design accent as a countertop solution.

ARTIS

937 Glasoptik, Titanio matt
937 Glass appearance, Titanio matt



HÖCHST ELEGANT
HIGHLY ELEGANT



XTRA
CERAMIC



ANTI
FINGER
PRINT

EASYTOUCH

961 Lacklaminat, Grafit-schwarz ultramatt
961 Lacquered laminate, graphite black ultra matt

968 Lacklaminat, Weiß ultramatt
968 Lacquered laminate, white ultra matt

Klare Sache, diese Küche zeigt sich auf stilvolle Art aufgeräumt. Die Idee: den eleganten Marmor-Look von Nische und Arbeitsplatte aufgreifen und mit großzügigen Schrankelementen in Schwarz und Weiß weiterführen.

It's clear to see that this kitchen is both stylish and tidy, as it continues the elegant marble look of the niche and worktop with spacious cupboard elements in black and white.



SOFTLINE

507 Lack, Alpinweiß Perfect matt
507 Lacquer, perfect honed alpine white



ANTI
FINGER
PRINT

Minimalistische Ästhetik mit einem kunstvollen Blickfang: Die grüne Nischenverkleidung im Design von Mosaikfliesen wird im dezenten Alpinweiß zum ausdrucksstarken Gestaltungselement. Für die passende Lichtstimmung sorgt die hochwertige Ausstattung mit smarter Philips Hue Beleuchtung. Abgerundet wird das anspruchsvolle Design durch die Kombination aus dem exklusiven mattschwarzen Xtra Hob Kochfeldabzug und der edlen Arbeitsplatte in Marmoroptik. Ein weiterer Pluspunkt für den cleanen Look: die Anti-Fingerprint-Beschichtung für makellose Oberflächen.

As an artistic, eye-catching design element, the green niche cladding featuring a mosaic tile design in subtle alpine white makes quite a statement with its minimalist aesthetics. The high-quality equipment with smart Philips Hue lighting ensures just the right mood. The combination of exclusive Xtra Hob hot plate extractor fan in matt black and elegant, marble-look worktop rounds off the sophisticated design to perfection. The anti-fingerprint coating offers yet another benefit, ensuring flawless surfaces for a clean look.

EXKLUSIVES KOCHERLEBNIS

EXCLUSIVE COOKERY EXPERIENCE

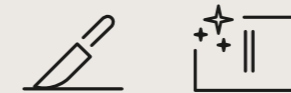
Der Xtra Hob Kochfeldabzug verbindet einzigartiges Design mit hoher Funktionalität: induktiv, leistungsstark und mit maximaler Energieeffizienz. Sein außergewöhnliches Look-and-feel lässt sich perfekt in moderne, offene Wohnkonzepte integrieren und überzeugt durch schlichte Eleganz. Der leistungsstarke Kochfeldabzug kann aufgesetzt oder flächenbündig eingebaut werden und repräsentiert mit seinem 2-in-1-Konzept die moderne Art zu kochen. Die Zukunft des Kochens exklusiv bei uns.

The Xtra Hob hot plate extractor fan combines unique design with high functionality, for inductive, powerful results and maximum energy efficiency. Its extraordinary look and feel integrates perfectly into modern, open living concepts and boasts understated elegance. The powerful hot plate extractor fan can be installed raised or flush and boasts a 2-in-1 concept for a modern approach to cooking. The future of cooking exclusively with us.



Optimal abgestimmt auf das Arbeitsplattendekor in Grauschiefer Nachbildung fügt sich der Xtra Hob Kochfeldabzug optisch nahtlos in die Arbeitsfläche ein. Neben dem Dekor Grauschiefer bieten wir jetzt mit zwei neuen Ausführungen in Matt schwarz und Bronze noch mehr Vielfalt. Die Trendfarbe Bronze setzt den Xtra Hob Kochfeldabzug stilvoll in Szene.

Ideally tailored to the worktop décor in grey slate reproduction, the Xtra Hob hot plate extractor fan integrates seamlessly into the work surface. In addition to the grey slate décor, we now offer two new matt black and bronze designs for even more variety. The trend colour of bronze sets off the Xtra Hob hot plate extractor fan with style.



Das Highlight in der modernen Küche: Der Xtra Hob Kochfeldabzug in Matt schwarz beeindruckt mit fortschrittlicher Technologie und edler Optik. Die strukturierte Oberfläche reduziert Reflexionen um 80 % und gewährleistet eine stilvolle matte Optik. Dank der revolutionären Beschichtung von EuroKera bietet sie eine einzigartige Kratzfestigkeit, so dass Töpfe und Pfannen keine Spuren hinterlassen. Die pflegeleichte Glaskeramik ist zudem widerstandsfähig gegen Fingerabdrücke und Flecken.

A highlight in the modern kitchen: the matt black Xtra Hob hot plate extractor fan impresses with its advanced technology and elegant appearance. The textured surface reduces reflections by 80% and ensures a stylish, matt look. Thanks to EuroKera's revolutionary coating, it offers unrivalled scratch resistance so that pots and pans leave no marks. The easy-care glass ceramic also resists fingerprints and stains.





IN SZENE GESETZT IN THE LIMELIGHT



XTRAHob

Konsequenter kann man seinen eigenen Stil nicht ins Spiel bringen: Der exklusive Xtra Hob Kochfeldabzug im neuen Bronze-Design spiegelt das Küchendesign perfekt wider. Ebenso ermöglicht die innovative nBOX in den Auszügen mit Bronze-Cover und -Profil eine individuelle Gestaltungsmöglichkeit.

There's never been a more consistent way to incorporate your own style. The exclusive Xtra Hob hot plate extractor fan in the new bronze design perfectly complements the kitchen's aesthetics, whilst the innovative nBOX in the pull-outs with bronze cover and profile provide an opportunity to tailor the design.



Mit Freunden Fußball schauen? In der ästhetisch und funktional bestens ausgestatteten Statement-Küche laufen die Vorbereitungen für den Halbzeit-Snack optimal. Mattes Schwarz und bronzefarbene Elemente bilden hier das perfekte Team für einen modernen Look.

Griffmulden, Spüle und Armatur: Das dunkle Design überrascht mit glänzenden Bronze-Highlights. Besonders schön ist die metallisch schimmernde Verbindung zwischen der bronzefarbenen Nischenverkleidung und der Rückwand der Smartcube Regale in der Kücheninsel.

How about watching football with friends? Well equipped both aesthetically and functionally, the statement kitchen is the perfect place to prepare halftime snacks. Matt black and bronze-coloured elements form the ideal team for a modern look. The dark design features unexpected bronze highlights in the form of the recessed handles, sink and tap. Especially pleasing to the eye is the shimmering metallic connection between the bronze-coloured niche cladding and the back panel of the Smartcube shelves in the kitchen island.



SENSO

496 Lack, Schwarz Premium matt
496 Lacquer, premium honed black



ANTI
FINGER
PRINT

INDIVIDUELL VEREDELT INDIVIDUALLY REFINED

Verwandeln Sie die Optik der nBOX-Schubkästen und -Auszüge ganz nach Ihren Wünschen mit stilvollen Design-Profilen und Design-Covern. Setzen Sie Akzente – exklusiv-extravagant in Bronze oder natürlich-entspannt in Eiche Sierra. Oder wählen Sie eine elegante Ton-in-Ton-Gestaltung mit schiefergrauen Profilen. Die Cover und Profile können mit einem Handgriff eingesetzt und nachträglich ausgetauscht werden.

Customise the look of the nBOX drawers and pull-outs as you wish with stylish design profiles and design covers. Set accents – exclusive and extravagant bronze or natural and relaxed Sierra oak. Or go for an elegant tone-on-tone design with slate grey profiles. The covers and profiles can be inserted with a flick of the wrist and replaced at a later date.

Die Schubkästen und Auszüge bieten durch die Design-Cover und -Profile zusätzliche Individualisierungsmöglichkeiten. Unsere Design-Cover sorgen für einen komplett neuen Look und ermöglichen es, die Seitenflächen der nBOX Ihrem Stil oder Ihrer Kücheneinrichtung anzupassen.

The design covers and profiles offer additional customisation options for the drawers and pull-outs. Our design covers provide a completely new look and make it possible to customise the sides of the nBOX to suit your style or kitchen furnishings.



Kleine Veränderung, große Wirkung:
Das Design-Profil bildet einen schönen Blickfang und verleiht den schiefergrauen Schubkästen und Auszügen einen ganz individuellen Charakter.

Small change, big impact: the design profile is a beautiful eye-catcher and gives the slate grey drawers and pull-outs a distinctly individual character.

Die leicht strukturierte Eicheoptik lässt Schwarz besonders wohnlich wirken. Regalelemente und Design-Glasfronten unterstreichen den lebendigen Charakter dieser Küche. Die Arbeitsplatte zum Look? Echte Keramik, extrarobust und elegant.

The lightly structured oak look makes black look particularly cosy. Shelving elements and designer glass fronts underline the vibrant character of this kitchen. The worktop to complement the look? Real ceramic material, particularly robust and elegant.



STRUCTURA

403 Eiche Nero Nachbildung
403 Nero oak reproduction

XTRA
CERAMIC



Spannend gemacht! Je nach Material wirkt Schwarz immer unterschiedlich. Der Mix aus matten Fronten und Metall- und Glaselementen erzeugt so eine besondere Wirkung.

Designed to be exciting! Because black always has a different look and feel depending on the material used, matt fronts and metal and glass elements combined to create an extraordinary effect.



Unsere Nischenverkleidung „Iconic Flowers“ setzt im Zusammenspiel mit Schwarz einen echten Eyecatcher. Ein starker Farbeffekt im Zusammenspiel von Schrankelementen und Regalen wie Smartcube.

In combination with black, our 'Iconic Flowers' niche cladding is a real eye-catcher with a powerful colour effect in the interplay between cupboard elements and shelf units such as Smartcube.

TOUCH

340 Lacklaminat, Schwarz supermatt
340 Lacquered laminate, black supermatt





LASER

463 Schwarzbeton Nachbildung
463 Black concrete reproduction

EASYTOUCH

961 Lacklaminat, Grafit schwarz ultramatt
961 Lacquered laminate, graphite black ultra matt

Wer starkes Design mag, wird unsere Fronten in Beton-Optik lieben. Zentrales Element: die großzügige Kücheninsel mit beleuchteten Griffmulden, dazu geräumige Hochschränke in Grafit schwarz. Weitere Design-Highlights: Luftige Leiterregale setzen die Nische besonders in Szene.

If you like bold design, you're going to love our concrete-look fronts. Central elements include the large kitchen island with illuminated recessed handles as well as spacious tall units in graphite black. The airy ladder shelves are an additional design highlight that brings the niche to life.



DESIGN DETAILS DESIGN DETAILS



Eine reduzierte Formsprache lässt exklusive Details noch stärker wirken. Das Zusammenspiel von fjordblauen Fronten, einer Nische und Arbeitsplatte aus Quarzstein und goldfarbenen Designelementen gibt dem Alltag etwas Besonderes.

A subtle design language helps exclusive details to achieve an even better effect. This design features an interplay of fjord blue fronts, a niche and a worktop made of quartz stone and gold-coloured design elements. It adds a special touch to everyday life.



ANTI
FINGER
PRINT

EASYTOUCH

966 Lacklaminat, Fjordblau ultramatt
966 Lacquered laminate, fjord blue ultra matt

GRIFFLS ELEGANT ELEGANCE WITHOUT HANDLES

Auf ganzer Linie eine besonders individuelle Gestaltung: Grifflose Küchen verbinden modernes Design mit Funktionalität. Ganz gleich, ob Ton-in-Ton oder als gezielter Akzent – LINE N eröffnet mit zehn Griffprofilfarben vielfältige Optionen für einen ganz persönlichen Einrichtungsstil.

Highly customised design across the board: handleless kitchens combine modern design with functionality. With ten handle profile colours to choose from, LINE N offers a whole host of options for personalising your interior style, whether tone-on-tone or as a targeted accent.

Harmonisch gestalten: Abschlusschränke Curve mit geschwungener Kontur lassen sich vielfältig planen, schaffen einen perfekten Übergang von Hochschränken mit vertikalen Griffmulden und eignen sich besonders gut für Abschluss- und Inselplanungen.

Harmonious design: Curve end units with flowing contours are highly versatile, create the perfect transition from tall units with vertical recessed handles and are ideal for end unit and island designs.

Lichtakzente setzen: Beleuchtete Griffmulden in einspuriger und zweispuriger Ausführung schaffen eine gemütliche Atmosphäre.

Illuminated recessed handles in a one or two-track design are the perfect light accent and create a cosy atmosphere.

Formensprache unterstreichen: Senkrechte Griffmulden betonen deckenhohe Planungen bis zu drei Meter Höhe.

Highlight your design style with vertical recessed handles, which emphasise ceiling-high systems up to three metres tall.

LEBENDIG URBAN VIBRANTLY URBAN



Urbanes Leben ist voller Vielfalt, genau wie unsere modernen Küchen. Sie bieten für jeden Stil und jede Umgebung überraschende Möglichkeiten, ganz nach Ihren individuellen Anforderungen.

Ein Rückzugsort im pulsierenden Alltag – mit allem, was kompakte Küchen brauchen: jede Menge Stauraum, Funktionalität, Ästhetik und Platz für persönliche Gestaltungsfreiheit.

Just like urban life, our modern kitchens are full of diversity, offering unexpected options for every style and environment that can be tailored to your specific needs. An oasis of retreat from the hustle and bustle of everyday life – with everything a compact kitchen could need, including lots of storage space, functionality, aesthetics and room for personal design freedom.



SENSO

495 Lack, Olive Premium matt
495 Lacquer, premium honed olive



ANTI
FINGER
PRINT





Die Natur ist mit ihrer Vielzahl an Materialien und Farben die perfekte Inspiration für unsere Küchengestaltung. Das Ton-in-Ton-Konzept in Olive schafft in Kombination mit der robusten Arbeitsplatte Nussbaum Milano die perfekte Balance zwischen Modernität und Naturverbundenheit. Die Nischenverkleidung Stripewood dark verstärkt den behaglichen Charme mit verblüffend authentischem Holzdekor. Ganz natürlich, dass man hier gerne die kostbare Zeit mit den Liebsten genießt.

With its wide range of materials and colours, nature is the perfect source of inspiration for our kitchen design. In combination with the robust Milano walnut worktop, the tone-on-tone concept in olive creates a perfect balance between modernity and a connection to nature. The Stripewood dark niche cladding reinforces the cosy charm with astonishingly authentic wood décor, making this a natural space in which to spend your valuable time with loved ones.

GRÜNE OASE GREEN OASIS

Gemeinsam zubereitet schmeckt der Salat noch viel besser!
Wie praktisch, dass die Küche pflegeleicht und maximal alltagstauglich ist. Die matten Oberflächen sind mit einer innovativen Anti-Fingerprint-Beschichtung veredelt.
So haben kleine Fingerabdrücke keine Chance.

Salad tastes so much better when everyone pitches in, which makes it all the more practical that the kitchen is easy to maintain and perfectly suited for everyday use. Thanks to the matt surfaces enhanced with an innovative anti-fingerprint coating, fingerprints don't stand a chance.



CLEVERE RAUMGESTALTUNG

CLEVER ROOM DESIGN



ANTI
FINGER
PRINT

SENSO

485 Lack, Sky Premium matt
485 Lacquer, premium honed sky

Wenig Platz, aber viel Raum für Ideen. Der zarte Pastellton Sky sorgt optisch für eine klare und aufgeräumte Atmosphäre durch die Ton-in-Ton-Farbgebung. Typisch für die urbane Küchengestaltung: Funktionalität und Ästhetik werden eins! Sowohl die Durchgangstüren als auch der angrenzende Hauswirtschaftsraum sind geschickt ins Küchendesign integriert.

Limited space, but plenty of room for ideas. The tone-on-tone colour scheme of the delicate sky pastel creates a visually clear and tidy atmosphere. As is typical for urban kitchen design, functionality merges with aesthetics, with both the access doors and the neighbouring utility room skilfully integrated into the kitchen design.



Natürlich in den Tag starten. Die individuell kombinierte Arbeitsplatte wurde hier kreativ als Theke geplant, guter Geschmack in drei Schichten.

Start your day the natural way. This mix-and-match worktop was creatively composed to form a counter, radiating good taste in three layers.



Individualität lässt sich auch auf wenigen Quadratmetern ausleben, besonders gemütlich unter dem Dach. Alles andere als schräg: Glänzend weiße Küchenmodule und ein Highboard mit semitransparenten Glasfronten schaffen Raum. Holzelemente und natürliche Materialien sorgen für wohnlliche Kontraste.

Give free rein to your individuality even in smaller spaces such as cosy apartments under the roof. Glossy white kitchen modules and a highboard with semi-transparent glass fronts create space under the rafters. Wooden elements and natural materials provide striking contrasts.

NOVALUX

516 Lack, Alpenweiß Hochglanz
516 Lacquer, alpine white high gloss

OPTIMAL
GENUTZT
OPTIMAL
USE



Stil lässt sich planen. Deckenhohe Schränke für maximale Raumausnutzung, durchgängige Griffmulden und eine Küche komplett in Jade, das ist die Basis dieser erfrischend modernen Planung. Edler Blickfang: unser neues Dekor Quarzit grün für Nischenverkleidung und Arbeitsplatte.

Who says you can't plan style? Ceiling-high cupboards for maximum use of space, recessed handles throughout and a kitchen entirely in jade form the basis for this refreshingly modern design. Our new and elegant green quartzite décor for niche cladding and worktops is sure to turn heads.

SENSO

494 Lack, Jade Premium matt
494 Lacquer, premium honed jade

ANTI
FINGER
PRINT





ANTI
FINGER
PRINT

SENSO

492 Lack, Koralle Premium matt
492 Lacquer, premium honed coral

LIEBLINGSFARBE FAVOURITE COLOUR

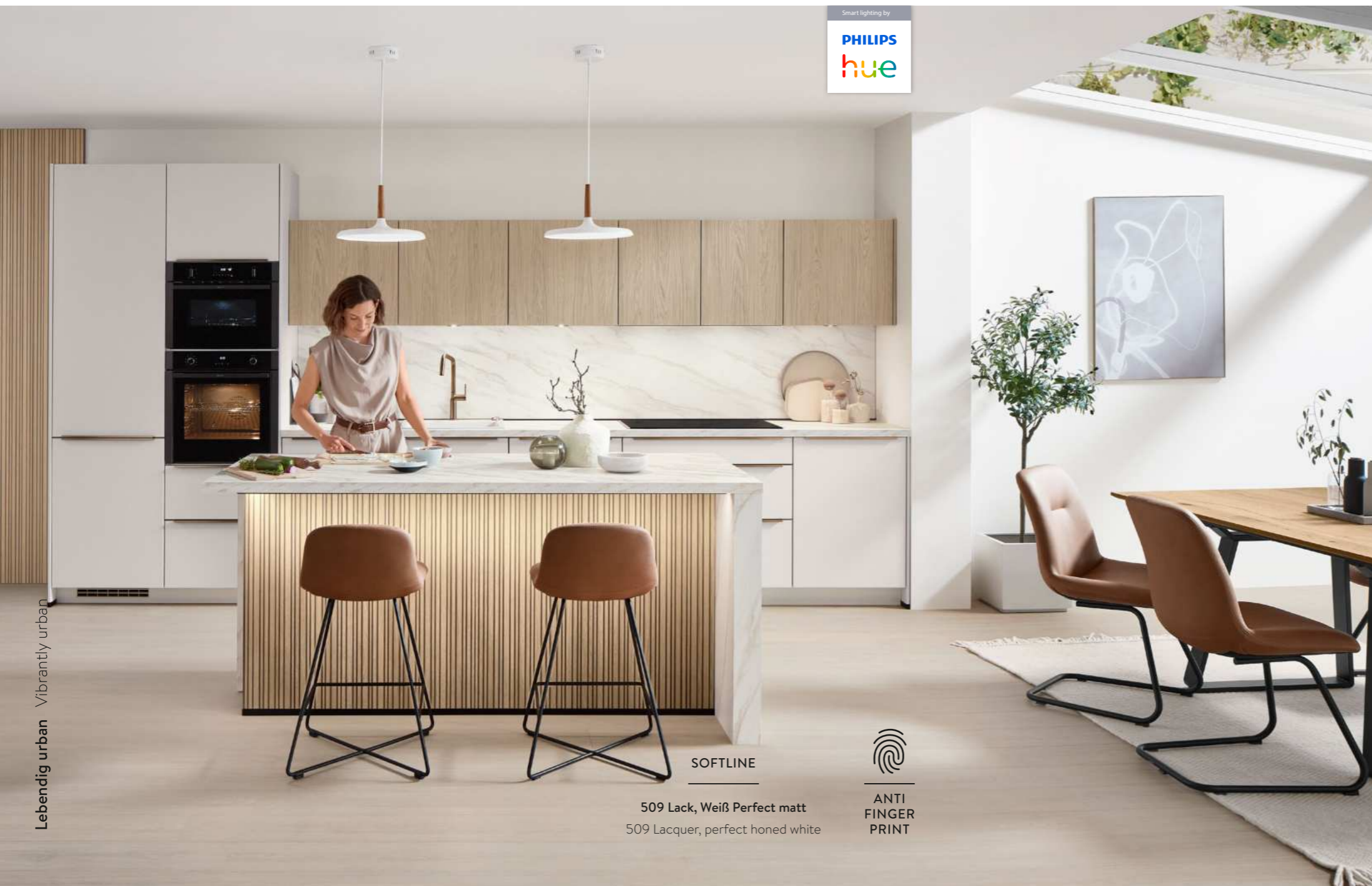
Zarte Farben und Altbau-Charme, eine schöne Ergänzung. Hoch geplante Schränke nutzen den Raum optimal und bieten jede Menge Verstaumöglichkeiten. Terrazzo-Elemente wie Arbeitsplatte und Nischenverkleidung unterstreichen den frischen Look. Neuer Lieblingsplatz: die Theke für zwei.

Delicate colours wonderfully complement old-building charm. Tall units make optimal use of space and offer lots of storage options, with a fresh look underlined by the terrazzo elements such as the worktop and niche cladding. The counter for two is sure to be your new favourite place.



Etwas Köstliches zubereiten und dabei abschalten vom Alltagstrubel. Ein aufeinander abgestimmtes Farbschema mit hellen und natürlichen Tönen wie Holz, Weiß, Bronze und Cognac sorgt für Wärme und bringt einen hohen Wohlfühlfaktor in das Küchendesign. Ob die Marmorarbeitsplatte Carrara Bronze oder spannende Bronze-Akzente wie Armatur und Griffleiste: Die edlen Highlights runden die hochwertige Materialvielfalt ab. Die Fronten mit innovativer Anti-Fingerprint-Beschichtung sorgen dafür, dass Sie Fingerabdrücke ganz gelassen vergessen können.

Prepare something delectable far away from the hustle and bustle. A coordinated colour scheme featuring light and natural tones such as wood, white, bronze and cognac adds a touch of warmth to the kitchen design for an enhanced sense of well-being. Whether it's the Carrara Bronze marble worktop or exciting bronze accents such as taps and bar handles, the elegant highlights round off the diverse range of high-quality materials to perfection. Thanks to the fronts with innovative anti-fingerprint coating, you don't need to give a second thought to unsightly fingerprints.



Smart lighting by
PHILIPS
hue

SOFTLINE

509 Lack, Weiß Perfect matt
509 Lacquer, perfect honed white


ANTI
FINGER
PRINT

Die Nischenverkleidung Stripewood light wirkt von Natur aus wohnlich. Die natürliche Holz-Ästhetik setzt sich im Essbereich fort: Unser Esstisch aus Echtholzurnier in Native Oak verspricht viel Komfort für die genussvollen Momente des Tages.

The Stripewood light niche cladding is cosy by nature. The natural wood look extends into the dining area with our dining table made from real wood veneer in Native Oak, which promises plenty of comfort for the day's enjoyable moments.

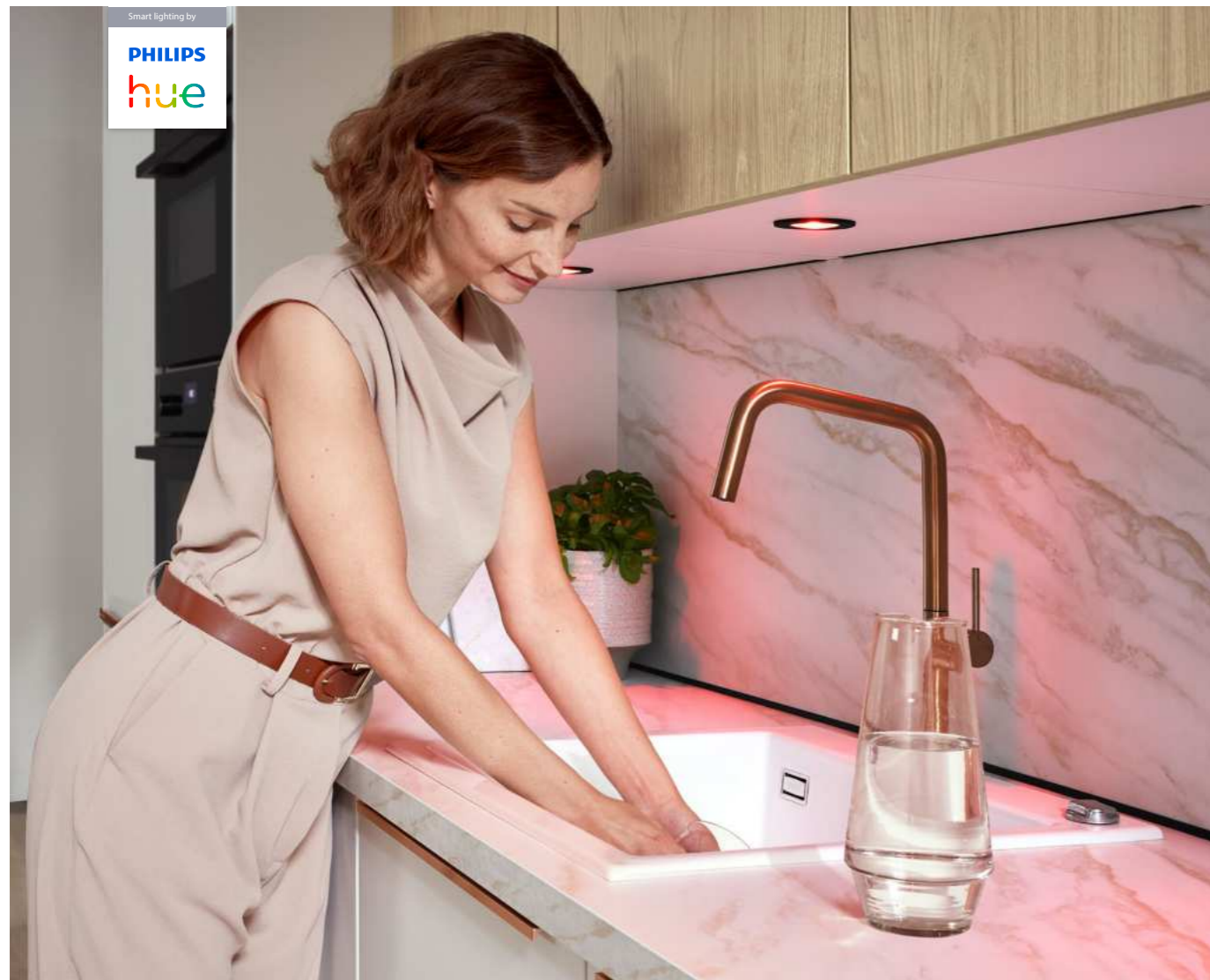
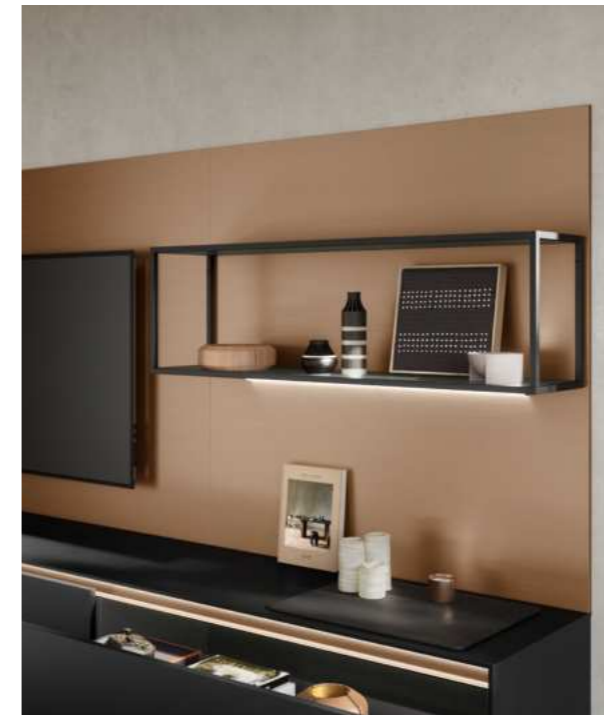
PHILIPS HUE BELEUCHTUNG PHILIPS HUE LIGHTING

SMARTES LICHTKONZEPT

SMART LIGHTING DESIGN

Erleben Sie ein einmaliges Lichterlebnis in Ihrer Küche – für jede Anforderung und jede Stimmung! Gemeinsam mit Philips Hue, dem Marktführer für Smart-Home-Beleuchtung*, haben wir die ersten Philips Hue Möbeleinbauleuchten speziell für die Küche entwickelt. Ob helles Arbeitslicht zum Kochen und Zubereiten köstlicher Gerichte oder stimmungsvolles Ambientelicht beim Abendessen: Steuern und dimmen Sie Ihre Beleuchtung smart per App oder Sprachbefehl. Mit der Philips Hue Bridge lassen sich sogar bis zu 50 Leuchten in Ihrem Zuhause einstellen, auch über verschiedene Räume hinweg.

Experience a unique lighting experience in your kitchen – for every taste and every mood! We have joined forces with Philips Hue, the market leader for smart home lighting*, to develop the first Philips Hue recessed furniture lights especially for the kitchen. Whether bright working light to cook and prepare delicious dishes under or atmospheric ambient lighting for dinner: control and dim your lighting smartly by app or voice command. The Philips Hue Bridge even lets you set up to 50 lights in your home, across different rooms as well.



Wählen Sie zwischen warm- und kaltweißem Licht oder wechseln Sie zu Ihrer Lieblingsfarbe: Mit 16 Millionen Farben und voreingestellten Lichtszenarien finden Sie für jede Stimmung und jede Situation immer die perfekte Beleuchtung.

Choose between warm and cool white light or switch to your favourite colour: with 16 million colours and preset lighting scenarios at your disposal, you will always find the perfect lighting for every mood and every situation.

Treffpunkt Küchentheke. Morgens Kaffee, abends kochen und ein Drink – hier lässt sich jeder Moment genießen, allein oder mit dem vierbeinigen besten Freund. Ein Lieblingsplatz, den man nicht verlassen möchte, denn die passenden Barhocker mit veganem Lederbezug sind unglaublich bequem.

The kitchen counter is a gathering place. Coffee in the morning, cooking and a drink in the evening – you can enjoy every moment here, on your own or with your four-legged best friend. The matching bar stools with vegan leather upholstery are so unbelievably comfortable, you'll never want to leave your favourite place.



NOVALUX

516 Lack, Alpinweiß Hochglanz
516 Lacquer, alpine white high gloss

LIEBLINGSPLÄTZE FAVOURITE PLACES

Unsere Tisch- und Stuhl-Kollektion bietet ideale Voraussetzungen für ganzheitliche Gestaltungskonzepte. Die Esstische sind in Fixmaßen und als ausziehbare Modelle erhältlich. Die Tischplatten können mit verschiedenen modernen Gestellmodellen kombiniert werden. Zusätzlich können sie durch unsere Polsterstühle und Polstersessel in unterschiedlichen Ausführungen individuell ergänzt werden.

Our table and chair collection offers ideal opportunities for holistic design concepts. The dining tables are available in fixed dimensions and as extendable models. The tabletops can be combined with a range of modern frame models. They can also be customised with our upholstered chairs and armchairs in various designs.



Lassen Sie sich auch von unserem Wohnmagazin inspirieren.
Find inspiration in our living room magazine too.



Einfach konfigurierbar! Jedes unserer vier Esstisch-Modelle kann mit fünf exklusiven Tischplattendekoren kombiniert werden. Gestalten Sie so Ihren Esstisch ganz nach Ihren Wünschen. Ergänzend dazu bieten wir organisch geformte Esstische an, die mit dem modernen Untergestell Centro einen ruhigen Charme ausstrahlen. Unser besonderes Highlight: Die mit Echtholz furnierte Tischplatte Native Oak verbindet natürliche Ästhetik mit langlebiger Qualität. Die feine Maserung verleiht jedem Tisch einen individuellen Charakter. Es stehen drei Gestellausführungen zur Auswahl.

Easy to configure! Each of our four dining table models can be combined with five exclusive table top decors. Design your dining table exactly as you want it. We also offer organically shaped dining tables that radiate a calm charm with the modern Centro base frame. Our special highlight: the genuine wood veneered Native Oak table top combines natural aesthetics with long-lasting quality. The fine grain gives each table a character of its own. There are three frame designs to choose from.



Genießen Sie höchsten Sitzkomfort und vielfältige Gestaltungsmöglichkeiten. Ob Polsterstuhl oder -sessel: Unsere Stuhlserien Swing, Turn und Cross sind in vier Trendfarben in Vintage Velours oder veganem Leder erhältlich. Dazu lassen sie sich stilvoll mit verschiedenen Gestellen aus schwarzem Stahl kombinieren. Perfekt für extrahohe Sitzbereiche: Den Tresenhocker Cross gibt es jetzt zusätzlich als Barhocker.

Enjoy maximum seating comfort and a wide range of design options. Whether it's an upholstered chair or armchair: our Swing, Turn and Cross chair series are available in four trendy colours in vintage velour or vegan leather. They can also be stylishly combined with a variety of black steel frames. Perfect for extra high seating areas: the Cross bar stool is now also available as a tall stool.



LUXUS LOOK

LUXURIOUS LOOK



XTRA
CERAMIC



Funktionalität elegant interpretiert! Beste Voraussetzungen für eine luxuriöse Traumküche, die wirklich auf nichts verzichtet. Die Stilelemente: warmes Taupegrau als exklusive Basis, Gold als Detail, Marmoreffekte als Akzent ergänzt durch mattschwarze Glastüren und offene Regale.

An elegant interpretation of functionality! The best requirements for a luxurious dream kitchen that's unwilling to compromise. In addition to warm taupe grey as an exclusive basis, details in gold, and marble effects as an accent, the stylish elements also include matt black glass doors and open shelf units.



ANTI
FINGER
PRINT

EASYTOUCH

970 Lacklaminat, Taupegrau ultramatt
970 Lacquered laminate, taupe grey ultra matt



LASER

461 Taupegrau
461 Taupe grey

Deckenhohe Planungen holen das Maximum an Platz heraus. Optisch und funktional organisieren sie auch in kleineren Küchen Stauraum individuell, effizient und ästhetisch.

Noch ein großartiger Mehrwert: extrabreite Kühlschränke mit den perfekt dazu passenden Hochschränken. Hier sind frische Vorräte bestens und gekühlt aufgehoben.

Planning right up to the ceiling to get the maximum amount of space out of the room. Storage space organised individually, efficiently and aesthetically, both visually and functionally, even in smaller kitchens.

Ultra-wide refrigerators with perfectly matching tall units offer even more added value. The best place to keep your fresh food refrigerated.



Ein Stück Natur. Mit ihrer auffallenden Maserung schaffen Kücheninsel, Arbeitsplatte und Nische in Master Oak Nachbildung einen angenehmen Kontrast zu den mattgrauen Küchenfronten.

A touch of nature. With their eye-catching grain, the kitchen island, worktop and niche in Master oak reproduction form a pleasant contrast to the matt grey kitchen fronts.

EASYTOUCH

964 Lacklaminat, Mineralgrün ultramatt
964 Lacquered laminate, mineral green ultra matt

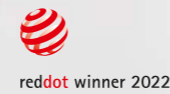
Eine Traumküche, die viel Platz bietet und mit ihrem schlichten Design überzeugt. Mineralgrün bringt auf zurückhaltende Art Farbe in den Raum, abgerundet durch helle Eiche-Elemente und eine schwarze Arbeitsplatte. Trendthema: die farblich abgestimmte Armatur für den einheitlichen Look.

A dream kitchen that offers plenty of space and boasts minimalist design. Mineral green adds an understated splash of colour to the room, which is rounded off with light oak elements and a black worktop. Colour-coordinated taps are in style and ensure a consistent look.



Stoßunempfindliche
Designkante

Impact-resistant
design edge



Für weitere Informationen siehe Seite 189
For further information see page 189

XTRA CERAMIC ARBEITSPLATTE XTRA CERAMIC WORKTOP

EXTRA ROBUST EXTRA ROBUST

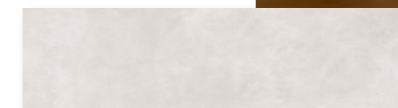
Die 16 mm starke patentierte und nachhaltige Xtra Ceramic-Platte besteht aus 6 mm starker, massiver Keramik auf einer 10 mm Leichtbau-Trägerschicht aus recyceltem Glas. In Kombination mit einer stoßunempfindlichen Designkante ist Xtra Ceramic somit für extra Ansprüche im Küchenalltag ideal. Durch die kratzunempfindliche Oberfläche sowie die Wasserfestigkeit ist die Arbeitsplatte langlebig und absolut nachhaltig.

The sustainable, patented Xtra Ceramic surface is 16 mm thick, comprising 6 mm of solid ceramic mounted on a lightweight 10 mm base of recycled glass. Combined with its impact-resistant design edge, Xtra Ceramic is ideal for the extra demands of everyday kitchen life. Thanks to the scratch-resistant surface and the waterproof design, the worktop is durable and absolutely sustainable.

796
Beton Weiß Nachbildung
Concrete white reproduction



794
Beton Seidengrau Nachbildung
Concrete satin grey reproduction



798
Beton Sand Nachbildung
Concrete sand reproduction



784
Fossil Grey
Fossil Grey



787
Stone Oak Nachbildung
Stone Oak reproduction



781
Venato Bianco Nachbildung
Venato Bianco reproduction



783
Venato Nero Nachbildung
Venato Nero reproduction



792
Belgian Blue Stone Nachbildung
Belgian Blue Stone reproduction



785
Metal Oxid
Metal Oxid



790
Plain Black
Plain Black



XTRA
CERAMIC

BEWUSSTE ENTSCHEIDUNG CONSCIOUS DECISION

Grüner leben in der Stadt! Mineralgrüne Elemente mit taupegrauen Akzenten geben der Küche ihre moderne Natürlichkeit. Eine gute Idee, die den städtischen Alltag etwas nachhaltiger gestaltet: ein kleiner Vorratsraum, den jeder gerne hätte. Er verbirgt sich dezent hinter einer Durchgangstür.

Greener living in the city! The kitchen features mineral green elements with taupe grey accents for a look that's both modern and natural. Who wouldn't love a small storage space that can disappear behind an access door and make everyday life in the city a little more sustainable? What a great idea!



ANTI
FINGER
PRINT

EASYTOUCH

964 Lacklaminat, Mineralgrün ultramatt

964 Lacquered laminate, mineral green ultra matt

970 Lacklaminat, Taupegrau ultramatt

970 Lacquered laminate, taupe grey ultra matt



Hier wachsen Kräuter in Pflanzboxen in einem modularen Regalsystem. Dank spezieller Pflanzleuchten sogar mitten in der Küche.

Herbs grow here in plant boxes set in a modular shelving system – right here in the middle of the kitchen thanks to special plant lighting.

BEWUSSTER LEBEN RESPONSIBLE LIVING

Gedacht, gemacht! Als weltweit agierendes Unternehmen denken wir ganzheitlich und handeln nachhaltig.

Wir fühlen uns der Umwelt, unseren Mitarbeitern, Produkten und Produktionsverfahren verpflichtet – und natürlich Ihnen. Unser Anspruch: höchste Qualität – made in Germany. Auf dieser Basis entwickeln wir zeitgemäße Systemmöbel, die Ihren Alltag schöner, nachhaltiger und umweltschonender gestalten.

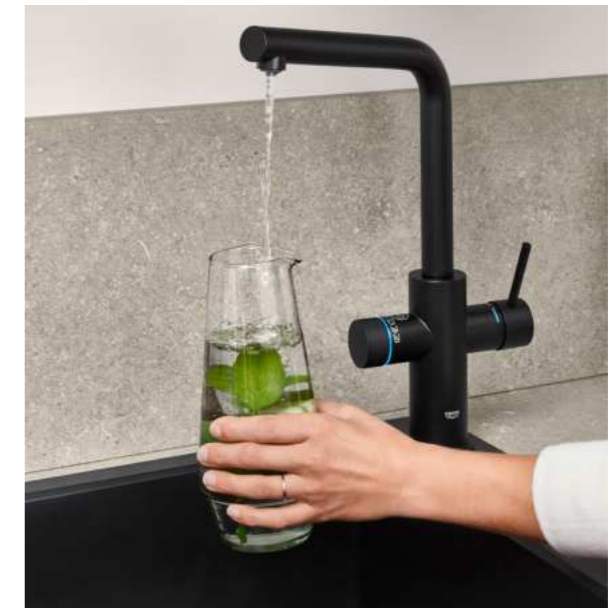
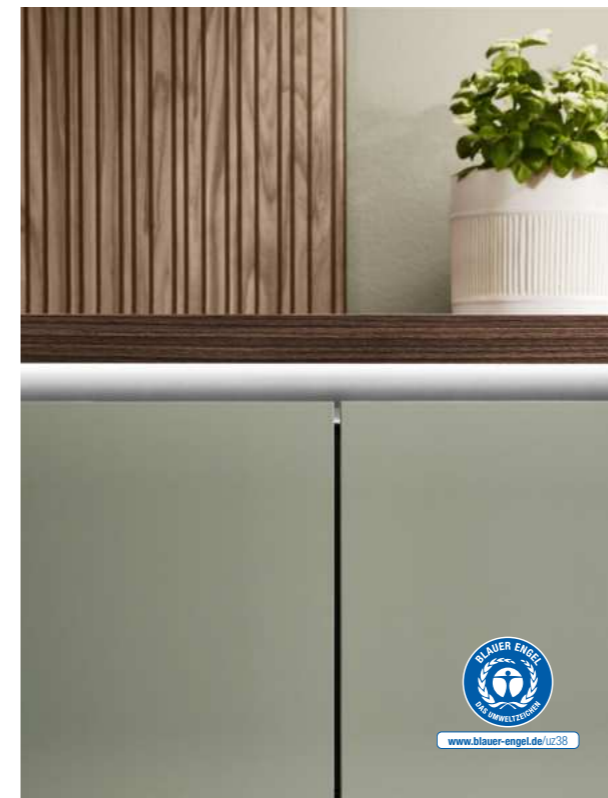
Schließlich beeinflusst unsere Einrichtung, wie wir täglich leben.

If you think it, you can do it! As a global company, we think of the big picture and act sustainably. We feel just as committed to the environment as we are to our employees, products and production processes and you. We aim for the utmost quality and to live up to our 'Made in Germany' label. Based on this aim, we develop contemporary, modular furnishings that make your day-to-day life not only more beautiful, but also more sustainable and environmentally friendly. After all, our decor ultimately also influences the way we live each day.



Gestalten Sie Ihr Zuhause nachhaltig, indem Sie sich für eine langlebige Xtra Ceramic Arbeitsplatte entscheiden. Ebenso umweltfreundlich: unsere Anti-Fingerprint-Front aus 100 % recyceltem Material, ausgezeichnet mit dem „Blauen Engel“! Die hochwertige GROHE Blue Home Küchenarmatur mit Filterfunktion bietet reines Trinkwasser direkt aus dem Hahn: still oder sprudelnd. Für ein grünes Ambiente sorgt das Stollenregal mit seinen integrierten Pflanzboxen. Die Gardening Box im Auszug ermöglicht einen kleinen Indoor-Microgreens-Garten in Ihrer Küche.

Choose a durable Xtra Ceramic worktop to ensure sustainable home design. Our anti-fingerprint fronts are also eco-friendly, as they're made from 100% recycled materials and feature the 'Blauer Engel' (Blue Angel) eco label. The high-quality GROHE Blue Home kitchen tap with filter function offers the purest drinking water straight from the tap: still or sparkling. With its integrated plant boxes, the pole-mounted shelving helps create a green ambience. And the Gardening Box in pull-out accommodates a small indoor microgreens garden in your kitchen.



Weitere Siegel finden Sie auf unserer Homepage oder auf Seite 194 / 195
You can find further seals on our website and on pages 194 / 195



OFFEN FÜR IDEEN OPEN TO NEW IDEAS



Ein leuchtendes Beispiel für eine ausdrucksstarke Wohnküche. Die rostrote Farbgestaltung in Kombination mit Grafittschwarz schafft eine lebendige Atmosphäre und verleiht Ihrer Küche Persönlichkeit und einen kreativen Touch.

A shining example of an expressive living room / kitchen. In combination with graphite black, the rust-red colour design forms a living atmosphere and adds a touch of personality and creativity to your kitchen.



ANTI
FINGER
PRINT

EASYTOUCH

961 Lacklaminat, Grafittschwarz ultramatt
961 Lacquered laminate, graphite black ultra matt

963 Lacklaminat, Rostrot ultramatt
963 Lacquered laminate, rust red ultra matt

Eine offene Küche, die in den Wohnbereich übergeht, spiegelt die Idee von Wohnlichkeit und Geselligkeit wider. Die einheitliche Farbgestaltung in Beton-Optik verleiht der Küche einen urbanen Charakter und sorgt für eine luftige Atmosphäre, die durch das offene Regalsystem noch unterstrichen wird.

An open kitchen that extends into the living space and reflects the idea of cosiness and socialising. The uniform colour design in concrete look provides the kitchen with an urban flair and ensures an airy atmosphere that's further underlined by the open shelf unit.

RIVA

892 Beton Grau Nachbildung
892 Concrete grey reproduction



Kochen wie ein Profi. Dieses Gefühl kommt in der Küche im Edelstahl-Look rasch auf. Das Erfolgsrezept: Zwei Küchenzeilen in Kombination mit einer Insel schaffen viel Fläche für ein organisiertes Arbeiten in der Küche. Offene Regalelemente halten Geschirr, Gewürze und frische Kräuter griffbereit. Und schwarze Designelemente sorgen für das gewisse Extra.

You'll feel like a professional when you cook in the kitchen with a stainless steel look. Recipe for success: two kitchen runs combine with an island to create plenty of surface space for organised work in the kitchen. Open shelf elements can keep dishes, spices and fresh herbs within easy reach. And black design elements add a little extra.



INOX

216 Lacklaminat, Stahl gebürstet Nachbildung
216 Lacquered laminate, brushed steel reproduction

TOUCH

340 Lacklaminat, Schwarz supermatt
340 Lacquered laminate, black supermatt

FLEXIBLE INDIVIDUALITÄT FLEXIBLE INDIVIDUALITY

Eröffnet ganz neue Möglichkeiten: Das modulare Relingsystem bietet jetzt in Küche, Wohnbereich und Bad jede Menge Freiraum für die individuelle Gestaltung und wirkt dabei außerordentlich modern.

Opens up new possibilities: the modular railing system now offers a huge amount of freedom for individual design in the kitchen, living room and bathroom and also looks exceptionally modern.

Es lebe die Individualität! Regale in verschiedenen Breiten und Höhen plus spezielle Features und Ordnungshelfer machen Sign Emotion zu einem flexiblen Multitalent, das Stauraum und Design auf moderne Art vereint. Jetzt auch mit schwarzen Glastüren. Das Prinzip: Alle Elemente, bis auf die Steckdose, können an jeder Stelle der Relling ein- oder ausgehängt werden und bleiben beweglich. Das System aus Aluminium ist erhältlich in Schwarz oder in Edelstahloptik.

Long live individuality! Shelf units in a variety of widths and heights as well as special features and organisational aids make Sign Emotion a flexible all-rounder that combines storage space and design in a modern way. Now also with black glass doors. How it works: with the exception of the socket, every element can be hooked or hung at any position and moved around on the rail. The aluminium system is available in black and a stainless steel look.

Sign Emotion bietet hilfreiche Systemerweiterungen für die Küche: einen Magnethalter für Messer, Kaffeekapseln oder Küchenrollen sowie diverse Universalablagen. Die optionale LED-Lichtführung setzt Sign Emotion individuell in Szene.

Sign Emotion offers helpful system extensions for the kitchen, including a magnetic knife rack, holders for coffee capsules and kitchen roll, and a variety of versatile shelves. With the optional LED light design, Sign Emotion is sure to steal the limelight.

Auch eine zusätzliche Steckdose sowie spezielle Halterungen für Tablets sind möglich. Unser besonderes Highlight ist die Halterung für die MUSICSTATION der Marke Teufel, ausgezeichnet mit dem Best of Interior Award.

An additional socket and special holders for tablets are also possible. The holder for the Teufel MUSICSTATION is a special highlight and even received the Best of Interior Award.

Zweifach-Steckdose mit Berührungsschutz und integriertem USB-Ladegerät.

Double power outlet with touch protection and integrated USB charger.



NATÜRLICH INSPIRIERT NATURALLY INSPIRED



Lassen Sie Entspannung, Geborgenheit und ein rundum gutes Gefühl in Ihre Küche einziehen. Holzoptiken sind die zentralen Elemente für unsere von der Natur inspirierten Küchen und schaffen Behaglichkeit, die zu jedem Einrichtungsstil passt. Materialien wie Marmor oder Granit bringen gemeinsam mit den facettenreichen Holzdekoren die Schönheit der Natur in Ihren Alltag.

Make space in your kitchen for relaxation, comfort and a good atmosphere all around. Wood looks are the central components of our kitchens inspired by nature and create a level of cosiness that complements any interior style. Materials such as marble and granite combine with multifaceted wooden décor to add a beautiful touch of nature to your everyday life.





ANTI
FINGER
PRINT

SOFTLINE

509 Lack, Weiß Perfect matt
509 Lacquer, perfect honed white

STRUCTURA

406 Eiche Como Nachbildung
406 Como oak reproduction

Eine Küche genau nach Sallys Geschmack! Denn großzügige Arbeitsflächen, Funktionalität, Ordnung und pflegeleichte Oberflächen mit Anti-Fingerprint-Beschichtung sind für Deutschlands bekannteste Foodbloggerin Must-haves. Für Sally ist eine Küche Arbeitsplatz, Familientreffpunkt und Inspirationsquelle. „Egal, ob ich für meine Kinder oder für Familie und Freunde backe: Ich brauche Platz für Kreativität und meine Küchenutensilien!“ Neben der weißen Kücheninsel bieten die durchgängigen Hochschränke in Eiche Como Extrastauraum, in den perfekt organisierten Schubkästen und Auszügen ist alles griffbereit. Detailverliebt – die Arbeitsplatte in Carrara Bronze Marmor-Optik sowie die Spüle, Armatur und Griffmulde in Bronze kommen im hellen Ambiente besonders schön zur Geltung.

A kitchen perfectly tailored to Sally's style, with spacious work surfaces, functionality, organisation and easy-care surfaces featuring an anti-fingerprint coating, all of which are must-haves for Germany's most prominent food blogger. For Sally, the kitchen also serves as a workspace, a family space and a source of inspiration. 'Whether I'm baking for my children or for family and friends: I need space for creativity and my kitchen utensils!' Like the white kitchen island, the continuous tall units in Como oak offer extra storage space, with perfectly organised drawers and pull-outs that provide easy access to everything. Designed with an eye for detail, the Carrara bronze marble look worktop pairs beautifully with the sink, tap and recessed handle in bronze – especially in a bright atmosphere.

STILVOLL ORGANISIERT STYLISH ORGANISATION



„In meiner App ‚Sallys Welt‘ findest Du über 1.500 Back- und Kochrezepte. Die Einstellungen kannst Du mit der Home Connect Funktion direkt an deinen exklusiven Sally Bosch-Backofen senden. So übernimmt das Gerät die richtige Backzeit, Heizart und Backtemperatur. Damit kann beim Backen nichts mehr schiefgehen. Noch ein Tipp: Der exklusive Bosch-Kochfeldabzug bietet Spitzentechnik und lässt sich ganz einfach bedienen.“

“There are over 1,500 baking and cooking recipes in my app, ‘Sallys Welt’. You can use the Home Connect function to send the settings directly to your exclusive Sally Bosch oven. The appliance will then set the right baking time, heat type and temperature. With all of that under control, nothing else can go wrong when you bake. Another tip: the exclusive Bosch hot plate extractor fan offers cutting-edge technology and is simplicity itself to operate.”



MINIMALISMUS GENIESSEN

INDULGE IN MINIMALISM



**XTRA
CERAMIC**

Ein echter Hingucker ist der Marmor-Look, kühl und elegant als Arbeitsplatte mit einem flächenbündig integrierten Kochfeld. Für eine durchgängig helle und einladende Atmosphäre wird das Küchendesign im offenen Wohnbereich weitergeführt.

The truly eye-catching marble look offers cool and elegant style as a worktop with flush-mounted hot plate. The kitchen design extends into the open living room for a bright, inviting atmosphere throughout.

Die Fusion von klarer Funktionalität und wohnlichem Minimalismus schafft eine einladende Atmosphäre. Die Materialien: Samtig weiße Lackfronten mit pflegeleichter Anti-Fingerprint-Beschichtung wirken zusammen mit Holz und Marmor noch zeitgemäßer.

The fusion of clear functionality and cosy minimalism creates an irresistible atmosphere. All the materials – wood, marble and velvety white lacquered fronts with an easy-care anti-fingerprint coating – combine to create an even more contemporary look.

NATURA

744 Lacklaminat, Eiche Montreal Nachbildung
744 Lacquered laminate, Montreal oak reproduction

SENSO

488 Lack, Weiß Premium matt
488 Lacquer, premium honed white



ANTI
FINGER
PRINT

ANTI-FINGERPRINT-BESCHICHTUNG ANTI-FINGERPRINT COATING

MAKELLOSE EIGENSCHAFTEN FLAWLESS PROPERTIES

Fürs Leben gemacht! Unsere Anti-Fingerprint-Beschichtung funktioniert wie ein Schutzschild und macht die Fronten besonders robust, unempfindlich und resistenter gegen lästige Fingerabdrücke. Damit zeigt sich die Anti-Fingerprint-Beschichtung im Alltag absolut pflegeleicht. Gerade für Familien eine echte Erleichterung. Auch optisch überzeugt sie: Die Farbauswahl von klassisch bis modern sowie die einzigartige Farbtiefe sorgen für eine besonders hochwertige Wirkung.

Made for life! Our anti-fingerprint coating functions much like a protective shield, making fronts highly robust, durable and resistant to unsightly fingerprints. And it couldn't be easier to care for in everyday life, which is a real relief especially for families. Available in a range of eye-catching colours from traditional to modern, the anti-fingerprint coating boasts extraordinary depth of colour for an especially high-quality effect.



Ein gutes Gefühl! Alle Oberflächen sind sehr unempfindlich und kratzbeständig und punkten mit einem außergewöhnlich weichen und angenehmen Soft-Feeling.

A good feeling! All the surfaces are highly robust and scratch-resistant as well as extraordinarily soft and pleasant to the touch.



Überzeugend nachhaltig: Die Oberfläche unserer Anti-Fingerprint-Fronten aus 100 % recyceltem Material können am Ende ihrer Lebensdauer vollständig wiederverwendet werden.

Made from 100 % recycled material, the surface of our anti-fingerprint fronts can be fully recycled at the end of its service life, making it wonderfully sustainable.

Unsere Anti-Fingerprint-Fronten sind in folgenden Farben erhältlich:
Our anti-fingerprint fronts are available in the following colours:





Mehr Platz, mehr Licht, mehr Freiraum. Das perfekte Rezept für ein entspanntes Familienleben zu Hause. Der durchgängig weiß gestaltete Küchen- und Wohnbereich mit leichten Holzakzenten überzeugt mit familienfreundlichen Qualitäten: Die Anti-Fingerprint-Beschichtung macht die Küche besonders robust, pflegeleicht und absolut alltagstauglich. Atmosphärisches Highlight zu jeder Tageszeit: beleuchtete Griffmulden.

More space, more light, more freedom. The perfect recipe for a relaxed family life at home. The kitchen and living area, designed in white throughout with light wood accents, has impressively family-friendly qualities: the anti-fingerprint coating makes the kitchen particularly robust, easy to clean and perfectly suited to everyday use. And forming an atmospheric highlight at any time of day: illuminated recessed handles.



ANTI
FINGER
PRINT

SENSO

490 Lack, Alpinweiß Premium matt
490 Lacquer, premium honed alpine white



Eine Loftatmosphäre lässt sich mit einer weitläufig geplanten Küche inklusive integriertem Homeoffice ganz einfach kultivieren. So gestalten sich Küche und Arbeit fließend und harmonisch. Im Fokus: naturgetreue Oberflächen, die größeren Räumen einen warmen Charakter geben.

The spacious kitchen featuring integrated home office ensures a harmonious flow between cooking and work, making it easier than ever to cultivate a loft atmosphere. Natural surfaces take centre stage and add a little warmth to larger rooms.



ANTI
FINGER
PRINT

EASYTOUCH

961 Lacklaminat, Grafit-schwarz ultramatt
961 Lacquered laminate, graphite black ultra matt

STRUCTURA

402 Eiche Havanna Nachbildung
402 Havana oak reproduction

In der offenen und großzügigen Küche spielt das Leben, denn hier wird viel und gerne gekocht. Platz für alle und alles: Die Kücheninsel in Holzoptik Eiche Sierra ist eine wahre Naturschönheit und der zentrale Ort, um gemeinsam zu kochen, sich auszutauschen und das Familienleben zu genießen. Für die perfekte Balance aus Gemütlichkeit und Modernität sorgt die Kombination aus naturnahen Holzelementen und dem hellen Dekor in Seidengrau. Die matten Lackfronten mit innovativer Anti-Fingerprint-Beschichtung sind ideal für den unkomplizierten Familienalltag.

Life happens in open and spacious kitchens, where people pursue their love of cooking every day. With space for everyone and everything, the kitchen island in wood-look Sierra oak is a true natural beauty and the central location for cooking together, chatting and enjoying family life. The combination of natural-looking wood elements and bright décor in satin grey ensures the perfect balance of cosiness and modernity. The matt lacquered fronts with innovative anti-fingerprint coating are ideal for simplifying everyday family life.

PLATZ ZUM WOHLFÜHLEN AN OASIS OF WELL-BEING



Die geräumigen Schubkästen und Auszüge bieten viel Stauraum für eine stilvoll aufgeräumte Küche. Besonders schön: In der Designvariante Eiche Sierra sind Cover und Profile optimal auf das Küchendesign abgestimmt.

The spacious drawers and pull-outs offer plenty of storage space for a kitchen that's both stylish and tidy. The cover and profiles in the Sierra oak design variant are visually stunning and optimally tailored to the kitchen design.

STRUCTURA

405 Eiche Sierra Nachbildung
405 Sierra oak reproduction

SOFTLINE

508 Lack, Seidengrau Perfect matt
508 Lacquer, perfect honed satin grey



ANTI
FINGER
PRINT



Sie mögen naturgetreue Holzdekore? Unsere Eiche Montreal Nachbildung ist kaum von echter Eiche zu unterscheiden. Zusammen mit mattschwarzen Elementen wirkt Ihr Ambiente so modern und wohnlich zugleich.

Are you a fan of true-to-life wooden decor? Our Montreal oak reproduction is almost impossible to distinguish from real oak. Combined with matt black elements, your ambience will be modern yet homely.



NATURA

744 Lacklaminat, Eiche Montreal Nachbildung
744 Lacquered laminate, Montreal oak reproduction

EASYTOUCH

961 Lacklaminat, Grafit schwarz ultramatt
961 Lacquered laminate, graphite black ultra matt



ANTI
FINGER
PRINT

BEWUSST NATÜRLICH CONSCIOUSLY NATURAL



Mut zur Oberfläche. Natürlich und dank der eleganten senkrechten Maserung sehr modern wirkt das Dekor Eiche Bergamo Nachbildung. Großflächige Fronten betonen den Look zusätzlich. Als sanfter Kontrast: das ultramatte Taupegrau – und passend dazu fügt sich die Arbeitsplatte mit Basaltstruktur Taupegrau ein.

A bold finish. The Bergamo oak reproduction has a natural, highly modern effect thanks to its elegant vertical grain. Large fronts put an additional emphasis on the look. The ultra matt taupe grey acts as a gentle contrast, while the taupe grey worktop with its basalt-like fibre blends in as the perfect match.



ANTI
FINGER
PRINT

EASYTOUCH

970 Lacklaminat, Taupegrau ultramatt
970 Lacquered laminate, taupe grey ultra matt

RIVA

843 Eiche Bergamo Nachbildung
843 Bergamo oak reproduction

Feine Details machen den Unterschied! Das Magnolia-Dekor inszeniert klassische Eleganz neu. Die matten Lackfronten unterstreichen mit ihrem sanften Farbton die zeitgemäße Ästhetik. Für luxuriöse Akzente sorgen die bronzefarbenen Metallgriffe sowie die Arbeitsplatte und die raumhohe Nischenverkleidung in Granit Bronze geflammt, die perfekt mit den deckenhohen Schränken abschließt.

Subtle details make all the difference! The ivory décor showcases traditional elegance in a whole new way, with matt lacquered fronts that boast a soft colour for contemporary aesthetics. The bronze-coloured metal handles, the worktop and the floor-to-ceiling niche cladding with a flamed finish in bronze granite ensure luxurious accents and perfectly complete the ceiling-high cabinets.

MODERN INSZENIERT MODERN STYLE



Damit die Raumgestaltung trotz reichlich Stauraum wohnlich bleibt, schafft das Relingsystem Sign Emotion eine offene Atmosphäre. Die Kücheninsel mit integriertem Esstisch in Eiche Como Optik wird zum gemütlichen Treffpunkt beim Kochen und Plaudern.

The Sign Emotion railing system creates an open atmosphere, maintaining a nice and cosy room design despite the generous storage space. The kitchen island with integrated dining table in the como oak design is the perfect place for cooking together and chatting.

SOFTLINE

510 Lack, Magnolia Perfect matt
510 Lacquer, perfect honed ivory



ANTI
FINGER
PRINT

Platz da! Eine deckenhohe Küchenplanung lässt jeden Raum höher wirken und sorgt immer für einen aufgeräumten Eindruck. Denn hinter den Türen verbirgt sich jede Menge bestens organisierter Stauraum.

Move up please! Ceiling-height kitchen plans make any room look higher and always gives an impression of tidiness. Behind the doors, there is plenty of brilliantly organised storage space.



ANTI
FINGER
PRINT

EASYTOUCH

967 Lacklaminat, Alpinweiß ultramatt

967 Lacquered laminate, alpine white ultra matt

KOMBINATIONSTALENTE

THE PERFECT COMBINATION

Ein ganzheitliches Wohndesign entfaltet immer eine besondere ästhetische Qualität. Durchgängig geschmackvoll zeigen sich Arbeitsflächen, Regaleinsätze Case und der Esstisch in Nussbaum-Optik im Zusammenspiel mit glänzend weißen Fronten. Moderne Behaglichkeit ganzheitlich gestaltet.

Comprehensive home design always boasts an extraordinary aesthetic quality. The worktops, the shelf inserts Case and the dining table in a walnut look combine with glossy white fronts for a tasteful look and feel throughout. Modern comfort with comprehensive design.



NOVALUX

512 Lack, Weiß Hochglanz
512 Lacquer, white high gloss

Zeit für mehr Harmonie, auch in der Küche. Eine klare, geradlinige Küchengestaltung schafft Raum für das Wesentliche: das ganz persönliche Küchenleben, mit allem, was dazu gehört. Hier atmen wir auf, kochen und genießen gemeinsam die Zeit. Jeden Tag ein gutes Gefühl!

It's high time for more harmony in the kitchen. A clear kitchen design with straight lines creates space for what's important: your personal life in the kitchen and everything that entails. Here we can relax, cook and enjoy our time together for a great feeling each and every day!



REGALEINSÄTZE CASE SHELF INSERTS CASE

WIRKUNGSVOLL GESTALTET EFFECTIVE DESIGN

Die Regaleinsätze Case bieten überraschend vielfältige Gestaltungsoptionen für Küche, Bad und den Wohnbereich: Case setzt farbliche Akzente, erweitert den Stauraum und bietet Raum für dekorative Lieblingsstücke – optional auch mit Beleuchtung und Glasböden. So lässt sich jedes Einrichtungskonzept ohne viel Aufwand raumübergreifend und durchgängig gestalten.

The shelf inserts Case offer a surprising variety of design options for the kitchen, bathroom and living room. Case adds colourful accents, expands the storage space and offers room for your favourite decorative pieces, with optional lighting and glass shelves available. The system makes it simple to create a consistent furnishing concept from one room to the next.



198
Eiche Sierra Nachbildung
Sierra oak reproduction

097
Eiche Havanna Nachbildung
Havana oak reproduction

399
Nussbaum Milano Nachbildung
Milano walnut reproduction

354
Beton schiefergrau Nachbildung
Concrete slate grey reproduction



ARTIS

938 Glasoptik, Alpinweiß matt

938 Glass appearance, alpine white matt



Weiß erzeugt immer eine gewisse Weite und wirkt zeitlos modern. Daher gibt es unsere exklusiven Fronten in Glasoptik auch in der Farbe Alpinweiß: Eine außergewöhnliche Optik mit spannender Tiefenwirkung. Starker Kontrast dazu: Die matte, tiefschwarze Arbeitsplatte Xtra Ceramic.

White always creates the illusion of space and has a timelessly modern effect. This is why our exclusive fronts in a glass appearance are also available in alpine white: an exceptional look with exciting depth effect. A strong contrast: the matt, deep black worktop Xtra Ceramic.

Manche Lösungen im Küchenbereich sind einfach perfekt. Der exklusive Xtra Hob Kochfeldabzug integriert sich nahtlos und fast unsichtbar in die Grauschiefer-Arbeitsplatte. So stört nichts die Ästhetik der Planung und der freie Blick in die Küche bleibt erhalten. Das Esszimmer greift das Farbkonzept der Küche auf: Der unaufgeregte Mix aus Seidengrau und Grauschiefer bildet eine geschmackvolle Basis und schafft die passende Komfortzone für Freunde und Familie.

Some kitchen solutions are simply perfect. The exclusive Xtra Hob hot plate extractor fan integrates seamlessly and almost invisibly into the grey slate worktop, ensuring nothing disrupts the design aesthetics or obstructs the view into the kitchen. The dining room incorporates the colour concept of the kitchen. The calming mix of satin grey and grey slate forms a tasteful foundation and creates a suitable zone of comfort for friends and family.

XTRAHob



STONEART

303 Grauschiefer Nachbildung
303 Grey slate reproduction

NOVALUX

519 Lack, Seidengrau Hochglanz
519 Lacquer, satin grey high gloss

**EINFACH
GENIESSEN**
SIMPLY
ENJOY

GUTE VERBINDUNGEN

GOOD CONNECTIONS



Obwohl die Elemente Ton-in-Ton gehalten sind, wirkt die Planung alles andere als eintönig, sondern einfach nur wohltuend harmonisch. Grund hierfür? Die kompakte, klare Formensprache und die urbane, wertige Basaltoptik. Großer Pluspunkt: integrierte Regalelemente als optischer Blickfang.

Although the elements maintain a consistent colour, the design is anything but monochrome. It is soothing and harmonious. And why? Because of the compact clean lines and luxurious urban basalt look. The integrated shelving elements are another major feature that is sure to catch the eye.

STONEART

305 Basalt Taupegrau Nachbildung
305 Taupe grey basalt reproduction



Raffinierter Blickfang. Das Thekenelement zeigt einen Inselabschluss mit Glaswange und wirkt so wie ein moderner Schaukasten. Hier lassen sich Lieblingsstücke und Accessoires kreativ inszenieren.

Sophisticated eye-catcher. Featuring an island end unit with a glass upright panel, the counter element is much like a modern display cabinet and can be used to creatively showcase your favourite pieces and accessories.



RIVA

839 Beton Terragrau Nachbildung
839 Concrete terra grey reproduction



AUSDRUCKSSTARKE OPTIK

EXPRESSIVE LOOK

So vielseitig wie das Leben zeigen sich auch unsere ausdrucksstarken Betondekore, die den urbanen Lifestyle ästhetisch unterstreichen. Für jeden Geschmack gibt es die passende Farbnuance: von Weißbeton bis zur Trendfarbe Schwarzbeton.

Our expressive concrete décors that pay visual tribute to the urban lifestyle are just as versatile as life itself. There's a shade to suit every taste, from white concrete to stylish black concrete.

RIVA 891
Weißbeton Nachbildung
 White concrete reproduction

RIVA 842
Beton Sand Nachbildung
 Concrete sand reproduction

RIVA 892
Beton Grau Nachbildung
 Concrete grey reproduction

RIVA 889
Beton Schiefergrau Nachbildung
 Concrete slate grey reproduction

RIVA 839
Beton Terragrau Nachbildung
 Concrete terra grey reproduction

LASER 463
Schwarzbeton Nachbildung
 Black concrete reproduction



LANDHAUSGLÜCK COTTAGE BLISS



Die perfekte Mischung aus Trend und Tradition: Der moderne Landhausstil lässt viel Raum für eine individuelle Interpretation. Von klassisch bis zum beliebten Scandi-Look, der sich durch seine elegante Zurückhaltung, naturnahe Materialien, die typischen Rahmenfronten und sanften Naturtöne auszeichnet. Für eine entschleunigende Wohlfühlatmosphäre, so wie Sie es sich wünschen.

The modern cottage style offers the perfect blend of trend and tradition with plenty of space for your very own interpretation, from traditional to the popular Scandinavian look, which boasts elegant understatement, natural-looking materials, the typical framed fronts and soft colours. That way, you'll find exactly what you're looking for: a relaxing atmosphere of well-being.





NORDIC

788 Lack, Sand matt
788 Lacquer, honed sand

Hell und einladend freundlich – in diesem Ambiente teilt man gerne besondere Augenblicke. Klare Linien und der sanfte Sandton verbreiten eine entspannte Atmosphäre und modernes Landhaus-Flair, in dem sich Familie und Freunde wohlfühlen. Der Fokus liegt auf maximaler Wohnlichkeit: Das verlängerte Wandbord bietet Platz für alles, was Ihnen wichtig ist, und verleiht der Küche Persönlichkeit. Glasschränke mit Sprossentüren sorgen für Leichtigkeit und den typischen Scandi-Look, während die Schrankinnenbeleuchtung stimmungsvolles Licht schafft. Perfekt für jede Gelegenheit.

This bright, inviting and friendly ambience is the perfect place to share special moments. Clear lines combine with the soft sand colour to create a relaxed atmosphere and modern cottage style flair, which makes family and friends feel right at home. With a focus on maximum cosiness, the elongated wall board not only offers space for everything that's important to you, but also adds a touch of personality to your kitchen. The glass elements with framed glass doors ensure lightness and the typical Scandinavian look, whilst the interior unit lighting creates just the right mood. Perfect for any occasion.



NATÜRLICHER CHARME NATURAL CHARM



Kuchen anschneiden und anstoßen: Die einladende Kücheninsel ist der ideale Ort für gesellige Momente. Die robuste Arbeitsplatte im sandgrauen Travertin-Dekor wirkt durch ihre moderne Natürlichkeit und passt perfekt zum schlicht-eleganten Look der sandfarbenen Fronten und Muschelgriffe.

Whether you're cutting cake or raising your glass for a toast, the inviting kitchen island is the ideal location for special occasions. The robust sand grey travertine worktop exudes a modern, natural flair and perfectly complements the understated elegance of the sand-coloured fronts and screw-on handle recess.

GEMÜTLICH LEBEN COSY LIVING

Alltagstaugliche Qualitäten: Diese Küche überzeugt mit zahlreichen Schubkästen und Auszügen in unterschiedlichen Größen. Viel Platz für Praktisches und Persönliches.

This kitchen is suitable for everyday life, as it offers numerous drawers and pull-outs in different sizes – with plenty of space for practical and personal use.



Landhaus, ja bitte, aber irgendwie frischer! Farbe verändert vieles, kreative Ideen auch. Integrieren Sie doch einen kleinen Arbeitsplatz in die Küche, wohnlich geplant mit einer Nische in passender Holzoptik.

A fresh take on the cottage style! Colour can change everything, just like creative ideas. Integrate a small workspace into your kitchen with a cosy niche in a matching wood look.

CASCADE

776 Lacklaminat, Schilf
776 Lacquered laminate, reed green



GEMEINSAM GENIESSEN DINE TOGETHER



Fjordblau gibt den Ton an und erzeugt eine stimmungsvolle und moderne Atmosphäre. Noch gemütlicher wird es mit hellen Eiche-Elementen wie Nische, Arbeitsflächen und Regalelementen im angrenzenden Wohnbereich.

Fjord blue sets the tone and creates an atmospheric, modern ambience. Light-coloured oak elements such as the niche, work surfaces and shelf elements in the adjoining living room make everything even cosier.

Details wie Pilaster und Kränze gibt es auch im angesagten Fjordblau.

Details such as pilasters and cornices are available in the popular fjord blue.

CASCADA

778 Lacklaminat, Fjordblau
778 Lacquered laminate, fjord blue





Wohnen wie im Urlaub und schon morgens eine frische Brise genießen?
Die nordisch inspirierte Küche kombiniert moderne Elemente wie feine
Wangen mit ausgewählten Details wie Holzgriffen und Auszügen mit
Fronten aus Massivholz.

Enjoy holiday living and a fresh breeze in the morning with the
northern-inspired kitchen, which combines modern elements such as
elegant upright panels with selected details such as wooden handles
and pull-outs with fronts made from solid wood.

Die moderne Küche im skandinavischen Stil hat viel zu bieten! Ob Gusseisengriffe, geradlinige Sprossentüren mit eleganten Glaseinlagen, innovative Beleuchtung oder hohe Aufsatzschränke: Die neue, schnörkellose Wohnlichkeit und funktionale Details überzeugen die ganze Familie.

The modern, Scandinavian-style kitchen has plenty to offer! Whether cast iron handles, straight framed doors with elegant glass inserts, innovative lighting or tall dresser units, the new, no-frills homeliness and functional details are sure to win over the entire family.



NORDIC

782 Lack, Weiß matt
782 Lacquer, honed white

EXKLUSIVES FLAIR EXCLUSIVE FLAIR

Stilsichere Eleganz für höchste Ansprüche. Die Fronten sind handgewischt, Kränze und Pilaster handwerklich gearbeitet. Ergänzt durch metallische Akzente in Gold und großflächig eingesetzte Marmor-Dekore verströmt diese Planung internationales Flair. Der ideale Ort für ein Dinner mit Freunden.

Undeniably stylish elegance for the most discerning tastes, with hand-finished fronts and handcrafted cornices and pilasters. Featuring metallic accents in gold and large-surface marble décor, this design radiates international flair, creating the ideal place for dinner with friends.



Perfektion trifft auf eine besondere Wertigkeit, die sich in jedem Detail widerspiegelt. Ein schönes Beispiel: stimmungsvoll inszenierte Sprossentüren und die Nische aus dunklem Marmor.

Perfection meets extraordinary quality, which is reflected in each and every detail. Atmospheric framed glass doors and the niche made from dark marble are an aesthetically pleasing example.

CASTELLO

390 Magnolia gewischt
390 Washed ivory

Freude am Echten! Diese exklusive Landhausküche ist aus massivem Holz gefertigt. Klassische Landhaus-Details: Pilaster, Kranzleisten und eine typische Rillenstruktur.

Delight in the real thing! This exclusive cottage style kitchen is made from solid wood. Classic country details: pilasters, cornices and typical grooved structure.





ERFRISCHEND
WOHNLICH
 REFRESHINGLY
 COSY

Diese Küchen wirken immer einladend und gemütlich: ob skandinavisch modern oder ganz klassisch – unsere Frontenlösungen setzen auf individuelle Stilelemente, wie gemacht für eine Küchenplanung ganz nach Ihren Vorstellungen.

These kitchens always look inviting and cosy: whether modern Scandinavian or completely classic – our front solutions focus on individual style elements that look as though they have been made specially for your own personal kitchen design.

CASCADA

772 Lacklaminat, Steingrau
 772 Lacquered laminate, stone grey

Der dekorative, offene Stauraum gibt der eher klassischen Wohnküche eine besonders kreative und wohliche Atmosphäre. Aufatmen und Wohlfühlen!

The decorative, open storage space gives the rather classic living room / kitchen a particularly creative and homely atmosphere. Breathe a sigh of relief and feel good!

SYLT

847 Lack, Alpinweiß matt
 847 Lacquer, honed alpine white





XTRA CERAMIC

Regalelemente und eine extrastarke Pultplatte
in rustikaler Eiche setzen einen wohldosierten
Kontrast zu der schiefergrauen Planung.

Shelf elements and an ultra-strong console panel
in rustic oak form a striking contrast with the
slate grey design.



NORDIC

786 Lack, Schiefergrau matt
786 Lacquer, slate grey matt

Für Liebhaber des modernen Landhaus-Stils:
Hochwertige Mattlackfronten in Schiefergrau
verleihen dieser Küche einen zeitgemäßen
und individuellen Charme. Typisches Stilelement:
Vitrinen mit waagerechter Sprosse im Scandi-Design.

Lovers of the modern cottage style will fall head over
heels for the high-quality matt lacquer fronts in slate
grey, which provide this kitchen with unique, contem-
porary charm. One typical style element is the glass
cabinets with horizontal inlay in a Scandinavian design.



SYLT

851 Lack, Schwarz matt
851 Lacquer, honed black

WOHNWELTEN

LIVING ENVIRONMENTS



Die Küche ist das Herzstück Ihres Zuhauses. Machen Sie sie zum Ausgangspunkt für ein durchgängiges Wohnkonzept! Unser umfangreiches Sortiment ermöglicht es Ihnen, mit einer Vielzahl von Gestaltungselementen raumübergreifende Verbindungen zu schaffen. Besonders in offenen Wohnbereichen entsteht so ein stimmiges Gesamtbild mit viel Raum zum Wohlfühlen.

The kitchen is the heart of your home. Make it the starting point for a consistent living concept throughout! Our extensive range will allow you to connect multiple rooms with a whole host of design elements, creating a coherent overall appearance with plenty of space for well-being, especially in open living spaces.





FUNKTIONALITÄT WEITERGEDACHT A NEW LEVEL OF FUNCTIONALITY

Organisieren leicht gemacht. Vorräte, Putzutensilien, Waschmittel und Co.: Ein klar strukturierter Hauswirtschaftsraum sorgt durch clevere Planung für ordentlich Stauraum. Mit unseren durchdachten Ordnungshelfern wird jeder Zentimeter optimal genutzt und an Ihre Bedürfnisse angepasst.

The easy way to organise. With clever organisation for a tidy storage space, a clearly structured utility room offers plenty of space for equipment, cleaning supplies, detergents and more. Our sophisticated organisational solutions enable optimal use of every last inch and adapt to your needs.



STAURAUM NACH MASS

CUSTOMISED STORAGE SPACE

Hochschränke sind echte Stauraumwunder und bieten mit einer intelligenten Innenorganisation und langlebigen Mechaniken viel Platz, alles Mögliche zu verstauen und griffbereit aufzubewahren. Die Vorratsschränke sind in allen Hochschrank- und zwei Highboardhöhen erhältlich.

Tall units are storage space miracles and thanks to their intelligent interior organisation and durable mechanisms, they offer lots of space to put away all manner of things but keep them within easy reach. The pantries are available in all tall unit heights and in two highboard heights.

01.

Hochschrank für Getränkekisten
Tall unit for bottle crates

02.

Besen- und Geräteschrank
Broom and appliance cupboard

03.

Zubehör Laundry-Area
für Hochschränke
Laundry-Area accessories
for tall units

04.

Garderobenschrank
Wardrobe cabinet

05.

Schuhschrank
Shoe cabinet

06.

Hochschrank mit Wäschekorb-
Tablar Laundry-Area
Tall unit with laundry basket
tablar Laundry-Area





Lassen Sie sich von
unserem Wohnmagazin
inspirieren.
Find inspiration in our
living room magazine.



WOHNGEFÜHL LIVING ATMOSPHERE



Auf Individualität eingerichtet zu sein, zählt zu unseren Stärken. Daher lassen sich mit unseren Systemmöbeln auch die unterschiedlichsten Wohnstile abbilden. Von Purismus bis hin zu naturbetonter Wohnlichkeit.

Being focused on individuality is one of our strengths. This is why our system furniture can be used to realise even the most diverse styles of living. From purism to a cosiness dominated by natural elements.



ORDNUNGS LIEBE

A LOVE OF ORDER



Im Flur und im Homeoffice ist der Platz oft knapp. Die große Herausforderung: Je kleiner der Raum, desto schneller bricht das Chaos aus. Unsere vielseitigen Schranklösungen liefern unzählige Inspirationen für eine aufgeräumte Atmosphäre, die sich optimal in Ihr Wohnumfeld einfügt.

Space is often limited in the corridor and home office, which can pose quite a challenge. The smaller the room is, the faster chaos takes hold. Our versatile cabinet solutions provide endless inspiration for a tidy atmosphere that integrates seamlessly into your living environment.





Lassen Sie sich von unserem Badmagazin inspirieren.
Find inspiration in our bathroom magazine.



BADTRÄUME BATHROOM DREAMS



Einfach mal abtauchen!
Unsere individuell planbaren Badmöbel bieten viele Möglichkeiten, Ihre persönliche Entspannungsoase zu gestalten.

Simply plunge in!
Our customisable bathroom furniture offers lots of options for designing your very own oasis of relaxation.



INDIVIDUALITÄT NACH MASS MADE TO MEASURE INDIVIDUALITY



Als Küchenexperten planen wir jede Küche mit System – und nach ergonomischen Grundsätzen. Unser Ziel: maximaler Komfort und eine Ausrichtung auf Ihre individuellen Bedürfnisse. Auf den folgenden Seiten stellen wir Ihnen vor, wie sich auch Ihr Küchenalltag optimal gestalten lässt.

As kitchen experts, we plan every kitchen systematically – and following ergonomic principles. Our goal: maximum comfort and a focus on your individual needs. We demonstrate on the following pages how your everyday kitchen life can also be tailor-designed.



GRENZENLOSE INDIVIDUALITÄT BOUNDLESS INDIVIDUALITY

Individualität ist einfach planbar. Unser umfangreicher Produktbaukasten bietet eine fast grenzenlose Planungsvielfalt – für jedes Bedürfnis und jeden Wunsch die perfekte Lösung. Ein lebendiges System, gemacht fürs Leben.

Individuality can be planned with ease. Our extensive product kit offers almost unlimited variety for planning – the perfect solution for any need and any desire. A living system made for life.

n144

Die Basis unserer Küchenplanungen bildet das Rasterystem. Ein Raster Schritt entspricht einer Schubkastenhöhe von 14,4 cm. Hieraus ergeben sich die drei Unterschrankhöhen Standard, XL und Maxi. Die Kombination von Unterschrank und Sockelhöhen optimiert nicht nur die Ergonomie, sondern passt sich auch flexibel jeder Raumsituation an.

Our kitchen planning is based on the grid system. One notch corresponds to a drawer height of 14.4 cm. This results in the three base unit heights: Standard, XL and Maxi. The combination of base units and plinth heights not only optimises ergonomics, but also adapts flexibly to any room situation.



XL-Höhen stehen für mehr Stauraum und sind ganzheitlich planbar. So lassen sich Küchen nicht nur ergonomisch, sondern auch stauraumoptimiert planen. XL bietet rund 10 % mehr Platz als vergleichbare Arbeitshöhen.

XL heights allow more storage space and can be incorporated into the wider planning. They let kitchens be planned ergonomically and optimise the storage options in them. XL provides roughly 10 % more space than comparable working heights.



Multifunktionaler Einsatz von Schranktypen dank symmetrischer Höhen. Durch das Rastermaß lassen sich Einbaugeräte in jeden Hochschrank ergonomisch integrieren.

Cabinet types used multifunctionally thanks to their symmetrical heights. The grid dimensions let built-in appliances be ergonomically integrated into any tall unit.

PERFEKTE ERGONOMIE PERFECT ERGONOMICS

Jeder Mensch ist anders und benötigt daher eine auf ihn abgestimmte Arbeitshöhe. Unser Höhensystem ermöglicht Arbeitshöhen zwischen 66,2 cm und 110,2 cm, zur Wahl stehen vier Korpshöhen. Und das Beste: Durch die Kombination von Unterschränken und Sockelhöhen kann – bei nahezu gleichbleibender Arbeitshöhe – sogar der Stauraum maximiert werden.

Everyone is different and therefore needs a working height that is customised to suit them. Our height system allows working heights of between 66.2 cm and 110.2 cm, and four carcass heights are available to choose from. And the best thing? The combination of base units and plinth heights mean that even the storage space can be maximised while keeping almost the same working height.

Für die unterschiedlichen Tätigkeiten wie Vorbereiten, Kochen und Spülen bieten wir zusätzlich die jeweils ergonomisch passende und dadurch entspannte Aktivhöhe. Die individuelle Feinabstimmung wird durch den Einsatz von vier verschiedenen Sockelhöhen sowie drei Arbeitsplattenhöhen erreicht. Werden Sie aktiv!

For various activities such as preparation, cooking and washing up, we also offer the respective ergonomically suitable and thus relaxing active height. Individual fine tuning is achieved using four different plinth heights and three worktop heights. Get active!



INDIVIDUELLE AUSSTATTUNGEN INDIVIDUAL FEATURES



Jede Küche ist einzigartig und braucht ein Stauraumkonzept, das zu den Raumbedingungen und persönlichen Bedürfnissen passt. Holen Sie den maximalen Platz aus Ihrer Küche heraus: Mit unseren vielfältigen und praktischen Ordnungssystemen strukturieren und ordnen Sie Ihre Küche optimal und ganz nach Ihren Vorstellungen. Einfach übersichtlich und schön praktisch!

Every kitchen is unique and needs a storage space design that suits the room conditions and personal requirements. Get the maximum space out of your kitchen: you can structure and organise your kitchen to its maximum effect and completely according to your ideas with our versatile and practical organisation systems. Simply clear and practical!



PERFECT MATCH PERFECT MATCH

Das elegante Premium-Design der nBOX setzt sich mit seiner kubischen Formensprache und schiefergrauen Farbgestaltung im Innenleben unserer Schränke und Auszüge fort. Ob Schubkasten, Auszüge, Apothekerschrank oder Halbschränke mit Schwenkauszug: Für einen einheitlichen Look sind alle Elemente unseres Sortiments perfekt aufeinander abgestimmt.

The elegant premium design of the nBOX is continued in the interior of our cabinets and pull-outs with its cubic design language and slate grey colour scheme. For drawers, pull-outs, larder units or half cabinets with swivel pull-outs: every element of our range has been perfectly coordinated to create a uniform look.



Unsere Besteckeinsätze und Universalorganisationsysteme in Schiefergrau oder Eiche fügen sich nahtlos in die nBOX-Optik ein. Für stilvolle Akzente lässt sich das Innenorganisationssystem in Eiche Massivholz harmonisch mit den nBOX-Design-Covern und -Profilen in Eiche Sierra kombinieren.

Our slate grey or oak cutlery inserts and universal organiser systems blend seamlessly into the nBOX look. The interior organisation system in solid oak can be harmoniously combined with the nBOX design covers and profiles in Sierra oak to create stylish accents.





ORDENTLICHE VIELFALT A TIDY VARIETY



Besteckensatz Youno in Schiefergrau
Youno cutlery tray in slate grey



Besteckensatz Depot in Schiefergrau mit Folienabroller
Depot cutlery tray in slate grey with foil dispenser



Holz-Besteckensatz in Eiche mit Einsatz für Gewürzbehältnisse
Wooden cutlery tray in oak with inserts for spice containers



Universal-Organisation aus Eiche mit Massivholzstäben zur individuellen Raumeinteilung
Universal organiser made of oak with solid wood rods for individual partitioning



Universal-Organisation aus Eiche mit Massivholzstegen zur individuellen Raumeinteilung
Universal organiser made of oak with solid wood dividers for individual partitioning



Holz-Besteckensatz in Esche schiefergrau mit Messerblock, Einsatz für Gewürzbehältnisse und kleinen Vorratsdosen
Ash Wood cutlery tray in slate grey with knife block, inserts for spice containers and storage containers



Universal-Organisation in Esche schiefergrau mit Massivholzstegen zur individuellen Raumeinteilung und 8 Vorratsdosen
Universal slate grey ash organiser with solid wood dividers for individual partitioning and 8 storage containers



Universal-Organisation in Esche schiefergrau mit Massivholzstäben zur individuellen Raumeinteilung
Universal slate grey ash organiser with solid wood rods for individual partitioning

Diagonal-Karussellschrank mit Drehböden und Metallreling
Diagonal carousel unit with rotary shelves and metal railing



ECKSCHRANKLÖSUNGEN
CORNER CABINET SOLUTIONS

Mit unseren Eckschränklösungen nutzen Sie jeden Zentimeter in Ihrer Küche clever aus. Ob Schwenkauszug oder herauschwenkbare Table: Hier ist viel Extraplatz für Töpfe, Schüsseln und Pfannen, die Ihnen praktischerweise entgegenkommen. Kein Kramen, kein Suchen.

You can make clever use of every centimetre in your kitchen with our corner unit solutions. Whether swivel pull-out or swing-out shelves: you can create plenty of extra space for pots, bowls and pans which are conveniently in reach.



Halbeckschrank mit Schwenkauszug
Half corner unit with swivel pull-out unit



Halbeckschrank mit Drehböden
Half corner unit with rotary shelves



Karussell-Eckschrank mit Drehböden und Metallreling
Carousel corner unit with rotary shelves and metal railing



Hochschrank mit Innenausügen
Tall unit with internal pull-outs



Hochschrank mit Apotheker-Auszug
Tall unit with larder pull-out

GROSSARTIG
ÜBERSICHTLICH
BRILLIANT
CLEAR



Vorratsschrank Cargo
Cargo pantry

VORRATSSCHRÄNKE
STORE CUPBOARDS

Platz kann man nie genug haben! Unsere vielseitigen Stauraumlösungen für Hochschränke bieten viel Raum für Vorräte und kommen Ihnen mit praktischen Vorteilen entgegen: Sie behalten stets den Überblick und können schnell und bequem zugreifen.

You can never have enough space! Our versatile storage space solutions for tall units offer plenty of room for supplies and have practical benefits for you: you always have an overview and can access it quickly and conveniently.

HERVORRAGEND STRUKTURIERT EXCELLENT STRUCTURED



Auszugschrank mit Backblechhalter
Pull-out unit with baking tray holder



Auszugschrank mit 2 Metallkörben mit Antirutschmatte
Pull-out unit with 2 metal baskets with non-slip mats



Unterschrank mit Apotheker-Auszug Junior und verstellbarem Ordnungssystem UBOXX mit Einteilung für Messer und Schneidbretthalter
Base unit with Junior apothecary pull-out unit and adjustable UBOXX storage system with divider for knives and chopping board holder



Auszugschrank mit Innenschubkasten und herausnehmbarem Metall-Flaschenkorb
Pull-out unit with internal drawers and removable metal bottle rack



Unterschrank mit Apotheker-Auszug Junior und 2 verstellbaren Metallboxen mit Antirutschmatte
Base unit with Junior apothecary pull-out unit and 2 adjustable metal boxes with non-slip mats



CLEVER UND KOMFORTABEL

CLEVER AND CONVENIENT

MÜLLTRENNSYSTEME

WASTE SEPARATION SYSTEMS

Saubere Lösung: Unsere praktischen Mülltrennsysteme lassen sich perfekt in Auszüge und Spülenunterschranke integrieren. Ideal für eine nachhaltige Mülltrennung – an einem Ort und platzsparend im Vergleich zu mehreren freistehenden Abfalleimern.

Clean solution: our practical waste separation systems can be perfectly integrated into pull-outs and sink base units. Ideal for sustainable waste separation – in one place and space-saving compared to several free-standing waste bins.



Mülltrennsystem Separato K
Separato-K waste separation system



Mülltrennsystem Frame
Frame waste separation system



Mülltrennsystem Flex 21
Flex 21 waste separation system

WANDSCHRANKLÖSUNGEN

WALL UNIT SOLUTIONS

Nutzen Sie alle Platzreserven optimal aus – zum Beispiel mit einem klassischen Wandschrank für Gewürze und Co. oder einer ergonomischen Schranklösung mit Liftsystem. So erreichen Sie auch höher gelegene Bereiche bequem mit einem Griff.

Make optimum use of all available space – for example with a classic wall unit for spices and other items or an ergonomic unit solution with a lift system. This means you can easily reach higher areas with one hand.

Wandschrank iMove
iMove wall unit



Wandschrank mit Gewürzbord und Schütten
Wall unit with spice rack and canisters



FÜR ALLES EINE LÖSUNG

ONE SOLUTION FOR EVERYTHING

Wenn alles in Ihrer Küche an seinem Platz und schnell griffbereit ist, sparen Sie Zeit und vermeiden Unordnung. Unser umfangreiches Sortiment rund um die Innenorganisation Ihrer Schubkästen, Auszüge, Eck- sowie Hochschränke bietet noch viele weitere Ideen für eine moderne Küchenorganisation.

When everything in your kitchen is in its place and within easy reach, you save time and avoid clutter. Our extensive range for the interior organisation of your drawers, pull-outs, corner units and tall units offers many more ideas for modern kitchen organisation.

Schauen Sie sich auch unsere umfassende Broschüre zum Thema Innenorganisation an!

Take a look also at our comprehensive brochure on the subject of interior organisation!



DEKORE UND GRIFFE DÉCORS AND HANDLES



Inspirierende Produkte, neue Designs, Farben und Materialien bieten jetzt noch mehr Möglichkeiten, die eigene Traumküche zu gestalten. Bis ins kleinste Detail und genau nach Ihren Vorstellungen. Werden Sie kreativ!

Inspiring products, new designs, colours and materials now offer even more possibilities to create your own dream kitchen. Down to the smallest detail and to exactly match your ideas. Get creative!



Motiv im Digitalprint Digital print motif



291 Dekor Metro White
291 Décor Metro White



292 Dekor Metro Black
292 Décor Metro Black



432 Dekor Loft
432 Décor Loft



433 Dekor Bruchstein
433 Décor quarry stone



529 Dekor Steinwand hell
529 Décor dry stone wall



442 Dekor Steinwand
442 Décor stone wall



536 Dekor Brick hell
536 Décor Brick light



517 Dekor Ceramic Tiles
517 Décor Ceramic Tiles



518 Dekor Indigo Blue
518 Décor Indigo Blue



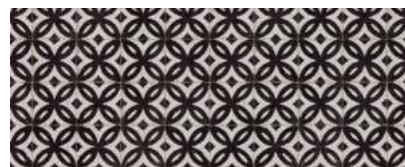
522 Dekor Floral blau
522 Décor Floral blue



523 Dekor Floral grau
523 Décor Floral grey



525 Dekor Patchwork Multicolor
525 Décor Patchwork Multicolor



521 Dekor Chess
521 Décor Retro



435 Dekor Blume*
435 Décor flower design*



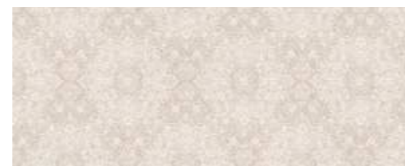
448 Dekor Beach
448 Décor Beach



581 Dekor Iconic Flowers
581 Décor Iconic Flowers



569 Dekor Urban Jungle
569 Décor Urban Jungle



548 Dekor Ornament taupe
548 Décor ornamental taupe



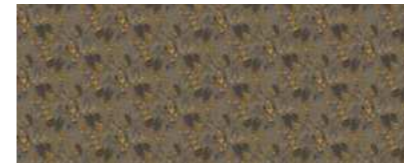
549 Dekor Ornament grün
549 Décor ornamental green



553 Dekor Geometrie
553 Décor geometry



583 Dekor Batik Style
583 Décor Batik Style



582 Dekor Golden Nature
582 Décor Golden Nature



296 Gelbgoldfarbig
296 Yellow gold coloured



558 Dekor Rhombus grau
558 Décor rhombus grey



559 Dekor Rhombus gold
559 Décor rhombus gold



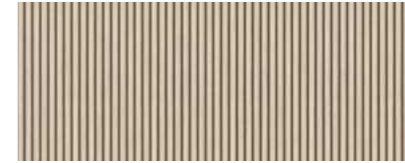
293 Dekor Golden Art
293 Décor Golden Art



294 Dekor Circle black
294 Décor Circle black



295 Dekor Circle taupegrau
295 Décor Circle taupe grey



576 Dekor Oak Line hell
576 Décor Oak Line light



580 Dekor Oak Line natur
580 Décor Oak Line natural



050 Spiegel Bronzefarbig
050 Mirror, bronze colour



051 Spiegel Schiefergrau
051 Mirror, slate grey



211 Bronze Metallic farbig
211 Bronze metallic colour

Motiv im 3D-Digitalprint 3D digital print motif



577 Dekor Kaleidoskop Black
577 Décor kaleidoscope black



579 Dekor Mosaikfliese Faro, warmgrau
579 Décor mosaic tile faro, warm grey



584 Dekor Fliese diagonal, grün
584 Décor diagonal tile, green

Motiv in 3D-Struktur 3D structure motif



339 Dekor Stripewood dark
339 Décor stripewood dark



255 Dekor Stripewood light
255 Décor stripewood light



284 Dekor Stripewood Taupe
284 Décor stripewood taupe



283 Dekor Stripewood Schiefergrau
283 Décor stripewood slate grey

*Nischenverkleidung in folgenden Grundfarben lieferbar:
Alpinweiß, Weiß, Magnolia, Seidengrau, Steingrau
*Niche cladding is available in the following base colours:
Alpine white, White, Ivory, Satin grey, Stone grey

FRONTEN FRONTS

Fronten, die mit dem LINE N-Logo versehen sind, sind auch als grifflose Planungen lieferbar.
Fronts marked with the LINE N logo are also available as handleless designs.



LASER 427 Alpinweiß	PG 1	LASER 416 Weiß	PG 1	LASER 418 Magnolia matt	PG 1	LASER 417 Seidengrau	PG 1	LASER 415 Sand	PG 1	LASER 461 Taupegrau	PG 1
LASER 427 Alpine white	PG 1	LASER 416 White	PG 1	LASER 418 Ivory matt	PG 1	LASER 417 Satin grey	PG 1	LASER 415 Sand	PG 1	LASER 461 Taupe grey	PG 1



LASER 414 Vulkangrau	PG 1	LASER 463 Schwarzbeton Nachbildung	PG 1	RIVA 891 Weißbeton Nachbildung	PG 2	RIVA 842 Beton Sand Nachbildung	PG 2	RIVA 892 Beton Grau Nachbildung	PG 2	RIVA 889 Beton Schiefergrau Nachbildung	PG 2
LASER 414 Volcanic grey	PG 1	LASER 463 Black concrete reproduction	PG 1	RIVA 891 White concrete reproduction	PG 2	RIVA 842 Concrete sand reproduction	PG 2	RIVA 892 Concrete grey reproduction	PG 2	RIVA 889 Concrete slate grey reproduction	PG 2



RIVA 839 Beton Terragrau Nachbildung	PG 2	RIVA 893 Eiche San Remo Nachbildung	PG 2	RIVA 843 Eiche Bergamo Nachbildung	PG 2	STRUCTURA 406 Eiche Como Nachbildung	PG 3	STRUCTURA 402 Eiche Havanna Nachbildung	PG 3	STRUCTURA 405 Eiche Sierra Nachbildung	PG 3
RIVA 839 Concrete terra grey reproduction	PG 2	RIVA 893 Sanremo oak reproduction	PG 2	RIVA 843 Bergamo oak reproduction	PG 2	STRUCTURA 406 Como oak reproduction	PG 3	STRUCTURA 402 Havana oak reproduction	PG 3	STRUCTURA 405 Sierra oak reproduction	PG 3

FRONTEN FRONTS



STRUCTURA 407 Nussbaum Milano Nachbildung	PG 3	STRUCTURA 403 Eiche Nero Nachbildung	PG 3	TOUCH 332 Lacklaminat, Alpinweiß supermatt	PG 3	TOUCH 336 Lacklaminat, Magnolia supermatt	PG 3	TOUCH 338 Lacklaminat, Seidengrau supermatt	PG 3	TOUCH 341 Lacklaminat, Steingrau supermatt	PG 3
STRUCTURA 407 Milano walnut reproduction	PG 3	STRUCTURA 403 Nero oak reproduction	PG 3	TOUCH 332 Lacquered laminate, alpine white supermatt	PG 3	TOUCH 336 Lacquered laminate, ivory supermatt	PG 3	TOUCH 338 Lacquered laminate, satin grey supermatt	PG 3	TOUCH 341 Lacquered laminate, stone grey supermatt	PG 3



TOUCH 337 Lacklaminat, Aqua supermatt	PG 3	TOUCH 334 Lacklaminat, Schiefergrau supermatt	PG 3	TOUCH 340 Lacklaminat, Schwarz supermatt	PG 3	FLASH 503 Lacklaminat, Alpinweiß Hochglanz	PG 3	FLASH 450 Lacklaminat, Weiß Hochglanz	PG 3	FLASH 452 Lacklaminat, Magnolia Hochglanz	PG 3
TOUCH 337 Lacquered laminate, aqua supermatt	PG 3	TOUCH 334 Lacquered laminate, slate grey supermatt	PG 3	TOUCH 340 Lacquered laminate, black supermatt	PG 3	FLASH 503 Lacquered laminate, alpine white high gloss	PG 3	FLASH 450 Lacquered laminate, white high gloss	PG 3	FLASH 452 Lacquered laminate, ivory high gloss	PG 3

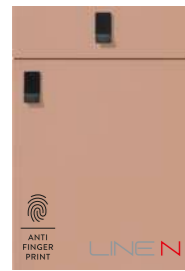


FLASH 455 Lacklaminat, Seidengrau Hochglanz	PG 3	FLASH 453 Lacklaminat, Schiefergrau Hochglanz	PG 3	SENSO 488 Lack, Weiß Premium matt	PG 3	SENSO 490 Lack, Alpinweiß Premium matt	PG 3	SENSO 491 Lack, Schiefergrau Premium matt	PG 3	SENSO 496 Lack, Schwarz Premium matt	PG 3
FLASH 455 Lacquered laminate, satin grey high gloss	PG 3	FLASH 453 Lacquered laminate, slate grey high gloss	PG 3	SENSO 488 Lacquer, premium honed white	PG 3	SENSO 490 Lacquer, premium honed alpine white	PG 3	SENSO 491 Lacquer, premium honed slate grey	PG 3	SENSO 496 Lacquer, premium honed black	PG 3

FRONTEN FRONTS

Fronten, die mit dem LINE N-Logo versehen sind, sind auch als grifflose Planungen lieferbar.
Fronts marked with the LINE N logo are also available as handleless designs.

FRONTEN FRONTS



SENSO 492 PG 3
Lack,
Koralle Premium matt

SENSO 492 PG 3
Lacquer,
premium honed coral



SENSO 494 PG 3
Lack,
Jade Premium matt

SENSO 494 PG 3
Lacquer,
premium honed jade



SENSO 485 PG 3
Lack,
Sky Premium matt

SENSO 485 PG 3
Lacquer,
premium honed sky



SENSO 495 PG 3
Lack,
Olive Premium matt

SENSO 495 PG 3
Lacquer,
premium honed olive



EASYTOUCH 967 PG 4
Lacklaminat,
Alpinweiß ultramatt

EASYTOUCH 967 PG 4
Lacquered laminate,
alpine white ultra matt



EASYTOUCH 968 PG 4
Lacklaminat,
Weiß ultramatt

EASYTOUCH 968 PG 4
Lacquered laminate,
white ultra matt



SOFTLINE 507 PG 5
Lack,
Alpinweiß Perfect matt

SOFTLINE 507 PG 5
Lacquer,
perfect honed alpine white



SOFTLINE 509 PG 5
Lack,
Weiß Perfect matt

SOFTLINE 509 PG 5
Lacquer,
perfect honed white



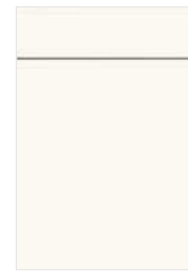
SOFTLINE 510 PG 5
Lack,
Magnolia Perfect matt

SOFTLINE 510 PG 5
Lacquer,
perfect honed ivory



SOFTLINE 508 PG 5
Lack,
Seidengrau Perfect matt

SOFTLINE 508 PG 5
Lacquer,
perfect honed satin grey



INLINE 551 PG 5
Lack,
Alpinweiß matt

INLINE 551 PG 5
Lacquer,
honed alpine white



NOVALUX 512 PG 6
Lack,
Weiß Hochglanz

NOVALUX 512 PG 6
Lacquer,
white high gloss



EASYTOUCH 969 PG 4
Lacklaminat,
Sand ultramatt

EASYTOUCH 969 PG 4
Lacquered laminate,
sand ultra matt



EASYTOUCH 970 PG 4
Lacklaminat,
Taupegrau ultramatt

EASYTOUCH 970 PG 4
Lacquered laminate,
taupe grey ultra matt



EASYTOUCH 964 PG 4
Lacklaminat,
Mineralgrün ultramatt

EASYTOUCH 964 PG 4
Lacquered laminate,
mineral green ultra matt



EASYTOUCH 966 PG 4
Lacklaminat,
Fjordblau ultramatt

EASYTOUCH 966 PG 4
Lacquered laminate,
fjord blue ultra matt



EASYTOUCH 963 PG 4
Lacklaminat,
Rostrot ultramatt

EASYTOUCH 963 PG 4
Lacquered laminate,
rust red ultra matt



EASYTOUCH 961 PG 4
Lacklaminat,
Grafit schwarz ultramatt

EASYTOUCH 961 PG 4
Lacquered laminate,
graphite black ultra matt



NOVALUX 516 PG 6
Lack,
Alpinweiß Hochglanz

NOVALUX 516 PG 6
Lacquer,
alpine white high gloss



NOVALUX 519 PG 6
Lack,
Seidengrau Hochglanz

NOVALUX 519 PG 6
Lacquer,
satin grey high gloss



CASCADA 774 PG 7
Lacklaminat,
Weiß

CASCADA 774 PG 7
Lacquered laminate,
white



CASCADA 772 PG 7
Lacklaminat,
Steingrau

CASCADA 772 PG 7
Lacquered laminate,
stone grey



CASCADA 776 PG 7
Lacklaminat,
Schilf

CASCADA 776 PG 7
Lacquered laminate,
reed green



CASCADA 778 PG 7
Lacklaminat,
Fjordblau

CASCADA 778 PG 7
Lacquered laminate,
fjord blue



NATURA 744 PG 4
Lacklaminat, Eiche
Montreal Nachbildung

NATURA 744 PG 4
Lacquered laminate,
Montreal oak
reproduction



STONEART 305 PG 4
Lacklaminat,
Basalt Taupegrau
Nachbildung

STONEART 305 PG 4
Taupe grey basalt
reproduction



STONEART 303 PG 4
Lacklaminat,
Grauschiefer
Nachbildung

STONEART 303 PG 4
Grey slate
reproduction



INOX 216 PG 4
Lacklaminat, Stahl
gebürstet Nachbildung

INOX 216 PG 4
Lacquered laminate,
brushed steel
reproduction



FOCUS 470 PG 4
Lack, Alpinweiß
Ultra-Hochglanz

FOCUS 470 PG 4
Lacquer, alpine white
ultra high gloss



FOCUS 467 PG 4
Lack, Sand
Ultra-Hochglanz

FOCUS 467 PG 4
Lacquer,
sand ultra high gloss



NORDIC 782 PG 7
Lack,
Weiß matt

NORDIC 782 PG 7
Lacquer,
honed white



NORDIC 788 PG 7
Lack,
Sand matt

NORDIC 788 PG 7
Lacquer,
honed sand



NORDIC 786 PG 7
Lack,
Schiefergrau matt

NORDIC 786 PG 7
Lacquer,
slate grey matt



SYLT 847 PG 7
Lack,
Alpinweiß matt

SYLT 847 PG 7
Lacquer,
honed alpine white



SYLT 849 PG 7
Lack,
Magnolia matt

SYLT 849 PG 7
Lacquer,
honed ivory



SYLT 851 PG 7
Lack,
Schwarz matt

SYLT 851 PG 7
Lacquer,
honed black

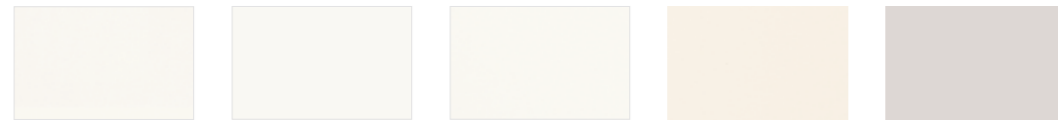
FRONTEN FRONTS

Fronten, die mit dem LINE N-Logo versehen sind, sind auch als grifflose Planungen lieferbar.
 Fronts marked with the LINE N logo are also available as handleless designs.



CASTELLO 390 Magnolia gewischt	PG 8	PURA 834 Lack, Weiß Hochglanz	PG 9	CHALET 883 Lack, Magnolia matt	PG 9	YORK 901 Echtholz, Seidengrau lackiert	PG 9	ARTIS 938 Glasoptik, Alpinweiß matt	PG 10	ARTIS 937 Glasoptik, Titanio matt	PG 10
CASTELLO 390 Washed ivory	PG 8	PURA 834 Lacquer, white high gloss	PG 9	CHALET 883 Lacquer, honed ivory	PG 9	YORK 901 Genuine wood, lacquered satin grey	PG 9	ARTIS 938 Glass appearance, alpine white matt	PG 10	ARTIS 937 Glass appearance, Titanio matt	PG 10

KORPUSFARBEN CARCASE COLOURS



193 Alpinweiß 193 Alpine white	060 Alpinweiß glanz 060 Alpine white gloss	106 Weiß 106 White	120 Magnolia matt 120 Ivory matt	070 Seidengrau 070 Satin grey
------------------------------------------	------------------------------------------------------	------------------------------	--------------------------------------------	-----------------------------------------



089 Steingrau 089 Stone grey	071 Taupegrau 071 Taupe grey	122 Sand 122 Sand	194* Schiefergrau 194* Slate grey	127 Schwarz 127 Black
----------------------------------------	----------------------------------------	-----------------------------	---------------------------------------------	---------------------------------



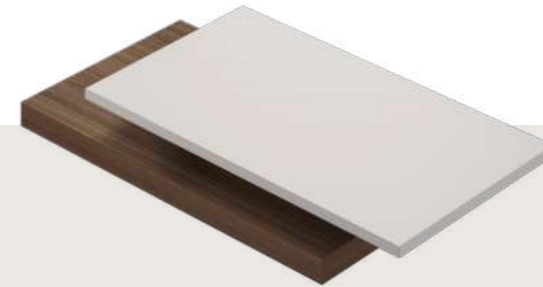
078 Eiche San Remo Nachbildung 078 Sanremo oak reproduction	198 Eiche Sierra Nachbildung 198 Sierra oak reproduction	097 Eiche Havanna Nachbildung 097 Havana oak reproduction
--------------------------------------------------------------------------	-----------------------------------------------------------------------	------------------------------------------------------------------------

*194 Schiefergrau ist jetzt neu neben Weiß als Korpusinnenfarbe planbar.
 *194 Slate grey can now be planned alongside white as a carcasse interior colour.

ARBEITSPLETTEN WORKTOPS

Arbeitsplatten müssen den unterschiedlichsten Anforderungen standhalten und sind zudem ein markantes Gestaltungselement. Für eine individuelle Planung bieten wir daher verschiedene Arbeitsplatten, die sich nicht nur optisch unterscheiden.

Worktops need to meet a whole host of requirements and are also a striking design element. We therefore offer a range of worktops that differ from each other, visually and otherwise, to suit individual designs.



STANDARD / SLIM LINE STANDARD / SLIM LINE

Die Arbeitsplatte für jeden Geschmack. Ob als Standard- oder als edle Slim Line-Variante: Es stehen zahlreiche Dekore und Farbvarianten zur Auswahl. Überzeugend in Optik und Stabilität. Ideal für den täglichen Gebrauch – unempfindlich, pflegeleicht und in gewohnt hoher Qualität.
 The worktop for every taste. Whether as a standard or as an elegant slim line version: there are numerous decors and colour variants to choose from. Impressive appearance and stability. Ideal for everyday use – hard-wearing, easy-care and of the high quality you expect.

Stärke / Thickness
 38 mm (Standard), 16 mm (Slim Line)



XTRA XTRA

Die wasserunempfindliche Arbeitsplatte im authentischen Look mit antibakteriell wirkender Oberflächenbeschichtung microPLUS® punktet mit hoher Schlagfestigkeit. Die 3D-Oberflächenstruktur sorgt für eine naturgetreue Haptik und Optik. Ein flächenbündiger Einbau von Kochfeld und Spüle ist möglich.
 The water-resistant worktop with its authentic look and antibacterial microPLUS® surface coating is impressive in terms of impact resistance. The 3D surface structure ensures a lifelike look and feel. Flush-mounted installation of the hot plate and sink is possible.

Stärke / Thickness
 38 mm (Standard), 16 mm (Slim Line)



QUARZSTEIN QUARTZ STONE

Arbeitsplatten aus echtem Quarzstein bestechen durch ihre natürliche Optik. Aufgrund der guten Gebrauchseigenschaften und der Wasserundurchlässigkeit sind sie besonders für den Badbereich geeignet. Ein flächenbündiger Einbau von Kochfeld und Spüle ist möglich.

Worktops made of real quartz stone have an authentically natural look. They are particularly suitable for bathrooms due to their good wear qualities and impermeability to water. Flush-mounted installation of the hotplate and sink is possible.

Stärke / Thickness
 12 mm, 38 mm



XTRA CERAMIC XTRA CERAMIC

Die innovative Arbeitsplatte für alle mit hohem Anspruch an naturgetreuer Optik und Qualität dank echter Keramikschicht: stoßunempfindliche Designkante – kratzbeständig, stabil und wasserfest. Ein flächenbündiger Einbau von Kochfeld und Spüle ist möglich.

The innovative worktop for all those who have high expectations of a natural-like look and quality thanks to real ceramic layer: impact-resistant design edge – scratch-resistant, stable and waterproof. Flush-mounted installation of the hotplate and sink is possible.

Stärke / Thickness
 16 mm



ARBEITSPLATTEDEKORE WORKTOP DÉCORS

Alle Standard-Arbeitsplatten sind auch als Nische planbar.
All standard worktops can also be planned as niches.



066 Schiefer Nachbildung
066 Slate décor reproduction



078 Eiche San Remo Nachbildung
078 Sanremo oak reproduction



097 Eiche Havanna Nachbildung
097 Havana oak reproduction



123 Eiche Virginia Nachbildung
123 Virginia oak reproduction



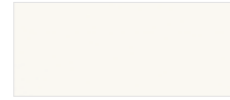
126 Eiche Montreal Nachbildung
126 Montreal oak reproduction



149* Beton Terragrau Nachbildung
149* Concrete terra grey reproduction



192 Eiche Provence Nachbildung
192 Provence oak reproduction



193* Alpinweiß
193* Alpine white



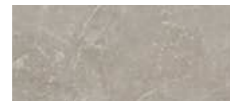
198* Eiche Sierra Nachbildung
198* Sierra oak reproduction



201* Beton Sand Nachbildung
201* Concrete sand reproduction



205 Vikings Oak Nachbildung
205 Vikings oak reproduction



215 Stromboli hell Nachbildung
215 Strombolian light reproduction



220 Arizona Pine Nachbildung
220 Arizona pine reproduction



225 Stammeiche Nachbildung
225 Stem oak reproduction



231 Eiche Bergamo Nachbildung
231 Bergamo oak reproduction



235* Marmor Venato Bianco Nachbildung
235* Venato Bianco marble reproduction



320* Marmor Venato Nero Nachbildung
320* Venato Nero marble reproduction



266 Caledonia
266 Caledonia



272 Balkeneiche Nachbildung
272 Timber oak reproduction



274 Marmor Teramo Nachbildung
274 Teramo marble reproduction



322* Terrazzo Weiß Nachbildung
322* White Terrazzo reproduction



324* Marmor Carrara Bronze Nachbildung
324* Carrara bronze marble reproduction



330* Beton grau Nachbildung
330* Concrete grey reproduction



344* Granit schwarz geflammt Nachbildung
344* Black granite décor



347 Taxus Nachbildung
347 Taxus reproduction



349* Travertin sandgrau Nachbildung
349* Sand grey travertine reproduction



350 Granit Bronze geflammt Nachbildung
350 Flamed finish bronze granite reproduction



351 Quarzit grün Nachbildung
351 Green quartzite reproduction



353* Weißbeton Nachbildung
353* White concrete reproduction



354* Beton schiefergrau Nachbildung
354* Concrete slate grey reproduction



355 Ferro Bronze Nachbildung
355 Ferro bronze reproduction



356 Endgrain Oak Nachbildung
356 Endgrain oak reproduction



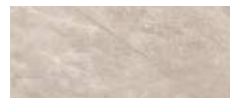
361 Marmor Caspian grau Nachbildung
361 Caspian grey marble reproduction



362 Eiche Como Nachbildung
362 Como oak reproduction



366* Schwarz strukturiert
366* Black textured



376* Limestone Nachbildung
376* Limestone reproduction



378 Schwarzbeton Nachbildung
378 Black concrete reproduction



392 Master Oak Nachbildung
392 Master oak reproduction



398 Walnuss natur Nachbildung
398 Natural walnut reproduction



399 Nussbaum Milano Nachbildung
399 Milano walnut reproduction

*Auch als Slim Line-Arbeitsplatte, 16 mm stark, lieferbar.
*Also available as Slim Line worktop, 16 mm thick.

ARBEITSPLATTEDEKORE WORKTOP DÉCORS



Arbeitsplatte APN mit N-Kante
Worktop APN with N edge



Arbeitsplatte APD mit Dekorkante
Worktop APD with décor edge

XTRA

XTRA ARBEITSPLATZEN
Auch als Slim Line-Arbeitsplatte, 16 mm stark, lieferbar.

XTRA WORKTOPS
Also available as Slim Line worktop, 16 mm thick.



363 Basalt Taupegrau Nachbildung
363 Taupe grey basalt reproduction



367 Eiche Artisan Nachbildung
367 Artisan oak reproduction



369 Schiefer steingrau Nachbildung
369 Stone grey slate reproduction



373 Grauschiefer Nachbildung
373 Grey slate reproduction



QUARZSTEIN

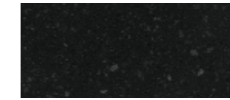
Auch als 12 mm starke Arbeitsplatte lieferbar.

QUARTZ STONE

Also available as 12 mm thick worktop.



802 Epic Raw
802 Epic Raw



804 Epic Black
804 Epic Black



806 Epic White
806 Epic White



807 Epic Easy Clay
807 Epic Easy Clay



809 Epic Ash Grain
809 Epic Ash Grain

XTRA CERAMIC

XTRA CERAMIC-ARBEITSPLATZEN
Nur als 16 mm starke Arbeitsplatte lieferbar.

XTRA CERAMIC WORKTOPS
Only available as 16 mm thick worktop.



781 Venato Bianco Nachbildung
781 Venato Bianco reproduction



783 Venato Nero Nachbildung
783 Venato Nero reproduction



784 Fossil Grey
784 Fossil Grey



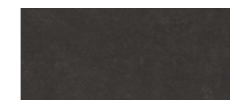
785 Metal Oxid
785 Metal oxide



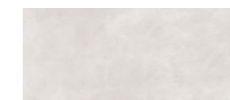
787 Stone Oak Nachbildung
787 Stone Oak reproduction



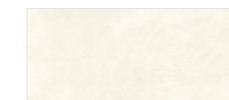
790 Plain Black
790 Plain Black



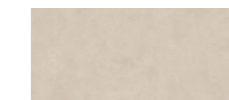
792 Belgian Blue Stone Nachbildung
792 Belgian Blue Stone reproduction



794 Beton Seidengrau Nachbildung
794 Concrete satin grey reproduction



796 Beton Weiß Nachbildung
796 Concrete white reproduction



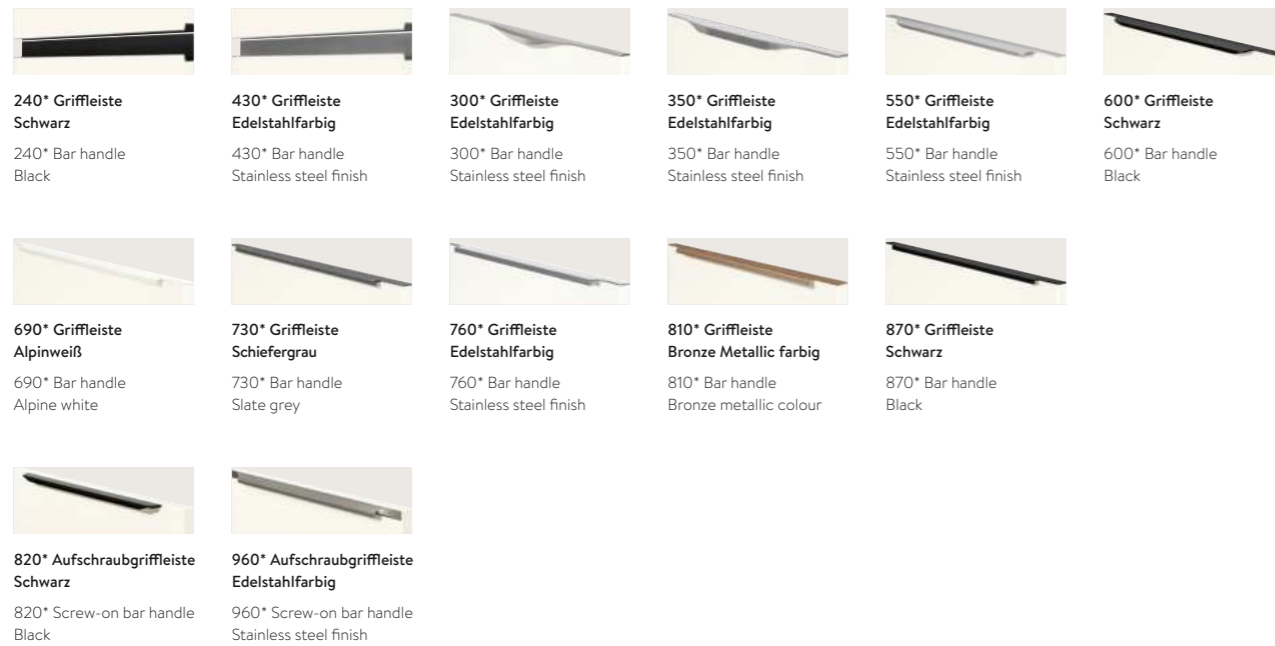
798 Beton Sand Nachbildung
798 Concrete sand reproduction



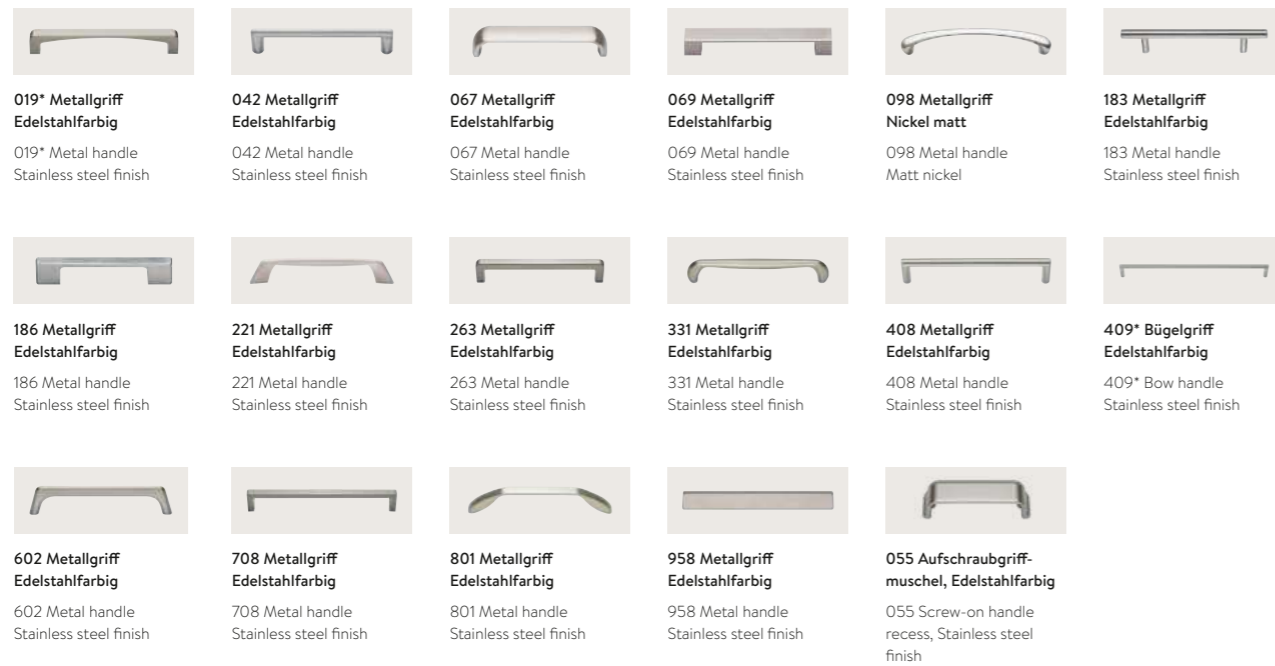
Eine Ansicht der kompletten Dekorlänge finden Sie auf unserer Website.
A view of the entire length of the décor can be found on our website.

GRIFFAUSWAHL HANDLE SELECTION

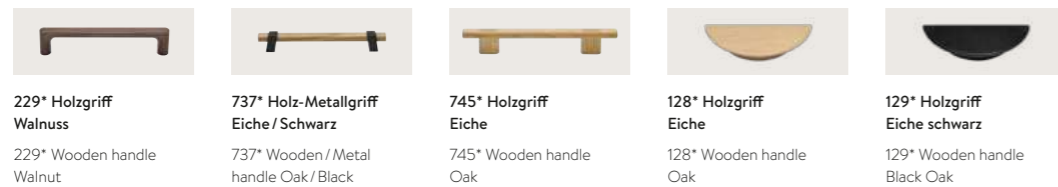
Griffleisten Bar handles



Griffe Edelstahlfarbig Handles in stainless steel finish



Holzgriffe Wooden handles

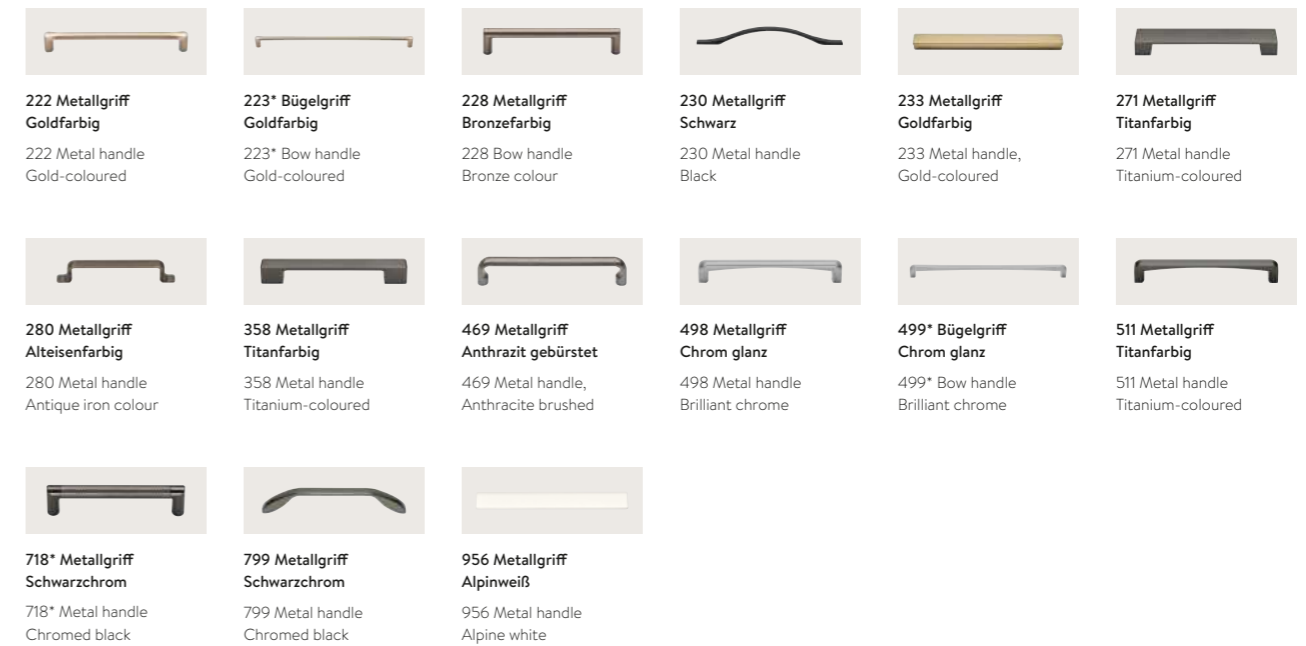


*Dieser Griff ist mehrpreispflichtig.
*This handle requires a surcharge.

Unser gesamtes Angebotsspektrum von Griffen entnehmen Sie bitte unserer Website.
You can find our entire range of handles on our website.

GRIFFAUSWAHL HANDLE SELECTION

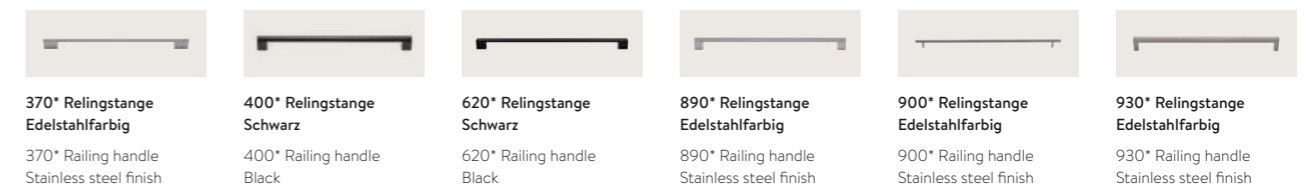
Griffe mit Effektveredelung Handles with effect finishing



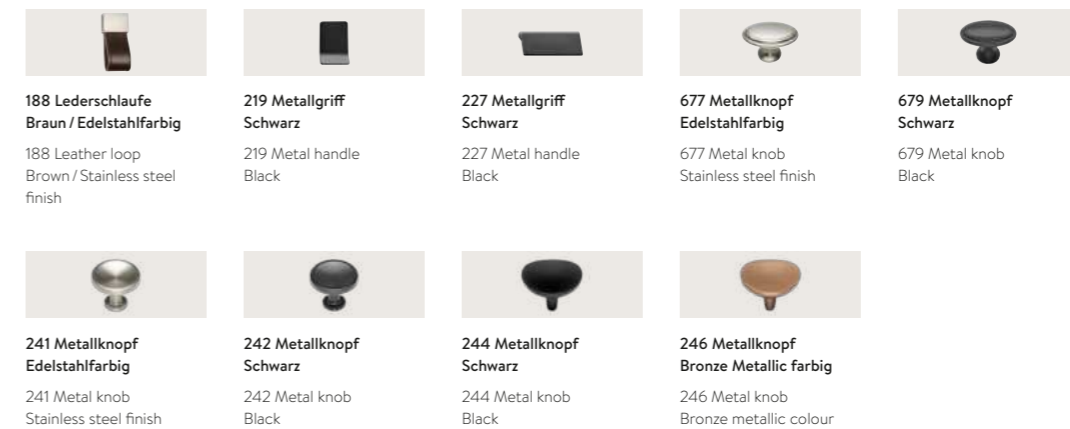
Griffe Anthrazit / Schwarz Handles in Anthracite / Black



Relingstangen Railing handles



Knöpfe Knobs



IHRE ANSPRÜCHE – UNSERE QUALITÄTEN

YOUR REQUIREMENTS – OUR QUALITIES

Die perfekte Verbindung von Ästhetik und Funktionalität ist uns wichtig, um Ihren individuellen Bedürfnissen gerecht zu werden. Langlebigkeit ist dabei eine unverzichtbare Eigenschaft, damit Ihre Möbel dem täglichen Gebrauch und möglichen Belastungen standhalten können. Unsere Qualität kann man auf den ersten Blick sehen, fühlen und jeden Tag aufs Neue erleben. Sie ist die Basis für unsere Systemmöbel, welche Design und Funktion immer auf anspruchsvolle Art verbinden. So erfüllen wir die unterschiedlichsten Ansprüche unserer Kunden, umfassend und nachhaltig.

The perfect combination of aesthetics and functionality is important to us in meeting your individual needs. Durability is an essential quality here, so that your furniture can withstand daily use and potential stresses. You can see, feel and experience our quality at first sight and discover it anew every day. This forms the basis for our system furniture, which always combines design and function in a sophisticated way. This is how we satisfy the most diverse demands of our customers, comprehensively and sustainably.



QUALITÄT MADE IN GERMANY
QUALITY MADE IN GERMANY

Wir produzieren bewusst am Standort Deutschland und stellen so die hohe Qualität aller Produkte sicher. Jedes unserer Möbelstücke erfüllt strengste internationale Qualitäts-, Umwelt- und Energienormen. Alle von uns gefertigten Möbel sind für ein langes Leben entwickelt. Daher prüfen wir Materialien, Komponenten und Produkte in umfangreichen Testverfahren auf eine Mindestlebensdauer von 15 Jahren. Vom Wareneingang über die Fertigung bis zur Auslieferung werden alle Prozessschritte auf Herz und Nieren geprüft. Für Qualität, die man täglich sehen, fühlen und erleben kann. Unsere Auszeichnungen durch unabhängige Prüfinstitute sind der Beweis.

We make a conscious choice to produce in Germany to ensure the high quality of all our products. Each of our furniture pieces meets the strictest international quality, environmental and energy standards. All the furniture we make is designed for a long life. That is why we test materials, components and products in extensive test procedures to have a minimum service life of 15 years. From receiving and production to delivery, each and every step of the process undergoes thorough inspection, ensuring quality you can see, feel and experience on a daily basis, as demonstrated by the awards we receive from independent testing institutes.



NACHHALTIGKEIT – TRIEBFEDER FÜR INNOVATION
SUSTAINABILITY IS THE DRIVING FORCE
BEHIND INNOVATION

Wir verstehen unter Nachhaltigkeit, so zu handeln, dass ein lebenswertes Leben auf diesem Planeten dauerhaft möglich ist. Um dieses Ziel zu erreichen, betrachten wir jede Phase im Lebenszyklus einer Küche. Energieeffizient wirtschaften, Ressourcen schonen und in nachhaltige Technologien investieren sind Bestandteile unseres Nachhaltigkeitskonzepts. Unsere Holzwerkstoffe stammen aus nachhaltig bewirtschafteten, PEFC-zertifizierten Wäldern. Bei den Lieferketten achten wir auf kurze Wege: 80 % unserer Lieferanten sind in Deutschland, 50 % im Umkreis von 50 km um unserem Unternehmensstandort ansässig. Dazu produzieren wir nachhaltig mit Eigenstrom aus PV-Anlagen und nutzen Produktionsreste zum Heizen. Unser Antrieb: mit innovativen Ideen unsere Produkte nachhaltiger entwickeln. Gut für die Umwelt und ein gutes Gefühl beim Küchenkauf.

We view sustainability as operating in a way that promotes a bright future for this planet. To achieve this aim, we consider every phase of a kitchen's life cycle. Energy-efficient operations, resource conservation and investment in sustainable technologies are all components of our sustainability concept. Our wood materials are sourced from sustainably managed, PEFC-certified forests. When it comes to supply chains, we choose the shortest routes. In fact, 80% of our suppliers are based in Germany, and 50% within a 50 km radius of our location. Our sustainable production processes are powered by in-house PV systems and use production waste for heating. We're driven by a commitment to making our products more sustainable with innovative ideas. Good for the environment and peace of mind when purchasing a kitchen.



 /nobilia_de

 /nobilia_de

 /nobilia_official

 /@nobilia_de

nobilia-Werke
J. Stickling GmbH & Co. KG
Waldstraße 53-57
D-33415 Verl
info@nobilia.de
www.nobilia.de

Küchenjournal – DE|EN



nobilia